

# Protokoll Liga 2022

**Liga**

WK-P DG-P Wertung

03.04.2022

**TV Eberstadt**

0 2 343,0

**Frankfurt-Nied**
**TV Dillenburg**

2 4 345,9

**Eintracht Frankfurt**

4 12 368,1

Start-Nr.	AK	Name	Jg.	Kari1	Kari2	Kari3	Kari4	Ausf	HD	Schw	Strafe	End-Wertungen	GESAMT	Rang	Cup	
Pfl.		Thomas Gräf		7,6	7,8	7,8	7,7	15,5	9,7			25,2	25,2			
1.Kür			1986	7,3	7,3	6,8	7,5	14,6	9,6	5,5		29,7	29,7	84,1	6	5
				7,0	7,1	7,1	7,3	14,2	9,5	5,5		29,2	29,2			
				6,8	7,0	7,0	7,1	14,0	9,2			23,2	0,0			
Pfl.	x	Philipp Spieß		6,0	6,7	5,5	6,1	12,1	9,1	5,4		26,6	26,6	54,1	19	0
1.Kür			1999	6,5	6,6	6,4	6,8	13,1	9,0	5,4		27,5	27,5			
2.Kür				7,3	7,2	7,2	7,2	14,4	9,7			24,1	24,1			
Pfl.		Merle Witte			6,9	6,9	6,9	7,0	13,8	9,3	3,8		26,9	26,9	79,5	10
1.Kür			2004	7,4	7,5	7,6	7,6	15,1	9,6	3,8		28,5	28,5			
2.Kür				8,7	8,6	8,7	8,6	17,3	9,7			27,0	27,0			
Pfl.		Anna Lange			8,0	8,0	8,4	8,3	16,3	9,7	3,2		29,2	29,2	82,6	7
1.Kür			2001	7,3	7,3	7,2	7,4	14,6	8,6	3,2		26,4	26,4			
2.Kür				8,8	8,8	8,9	8,5	17,6	9,9			27,5	27,5			
Pfl.		Christian Bausch							0,0				0,0	0,0	27,5	20
1.Kür	x		1987					0,0				0,0	0,0			
2.Kür	x								0,0				0,0	0,0		
Pfl.		Marcel Wessely			8,3	8,4	8,1	8,4	16,7	9,3			26,0	26,0	71,3	14
1.Kür			1997	2,9	2,9	3,1	3,2	6,0	3,9	4,0		13,9	13,9			
2.Kür				7,0	7,2	7,1	7,2	14,3	9,2	7,9		31,4	31,4			
Pfl.		Johannes Schipp von Branitz			8,6	8,5	8,5	8,7	17,1	9,5			26,6	26,6	75,2	13
1.Kür			1996	7,2	7,4	7,3	7,4	14,7	8,6	10,2		33,5	33,5			
2.Kür				3,2	3,4	3,1	3,3	6,5	4,0	4,6		15,1	15,1			
Pfl.	x	Ryan Eschke			7,8	7,7	7,7	7,9	15,5	8,6			24,1	0,0	0,0	22
1.Kür	x		2007	7,0	6,8	7,1	7,0	14,0	8,9	12,2		35,1	0,0			
2.Kür	x			7,7	7,9	7,6	7,6	15,3	8,9	12,2		36,4	0,0			
<b>TV Eberstadt</b>				107,1		2	119,3		0	116,6		0	343,0			
<b>TV Dillenburg</b>				103,7		0	123,2		2	119,0		2	345,9			
<b>Eintracht Frankfurt</b>				107,2		4	135,7		4	125,2		4	368,1			
Pfl.	x	Ella Alberternst		5,0	5,2	5,3	5,3	10,5	7,4			17,9	0,0	0,0	22	0
1.Kür	x		2012	0,8	0,8	0,8	0,8	1,6	0,9			2,5	0,0			
2.Kür	x			6,7	6,8	6,9	6,6	13,5	8,7	2,7		24,9	0,0			
Pfl.	x	Maxim Reit			6,0	6,2	6,3	6,4	12,5	9,4			21,9	0,0	0,0	22
1.Kür	x			6,4	6,3	6,0	6,8	12,7	9,6	4,2		26,5	0,0			
2.Kür	x			6,3	6,4	6,1	6,5	12,7	9,4	4,9		27,0	0,0			
Pfl.		Dalia Knopf			7,3	7,2	7,4	7,0	14,5	9,5			24,0	24,0	79,4	11
1.Kür			2007	7,0	7,2	7,0	7,3	14,2	9,6	4,2		28,0	28,0			
2.Kür				6,8	6,9	6,9	7,0	13,8	9,4	4,2		27,4	27,4			
Pfl.		Leia Orélie Sauerwald			8,0	7,6	7,5	7,6	15,2	9,8			25,0	25,0	78,0	12
1.Kür			2010	6,8	7,0	6,7	7,1	13,8	8,5	4,2		26,5	26,5			
2.Kür				6,8	6,8	7,0	7,0	13,8	8,5	4,2		26,5	26,5			
Pfl.		Laura Sophie Brischke			6,9	6,8	6,8	6,5	13,6	9,2			22,8	22,8	81,0	9
1.Kür			2004	8,0	7,9	7,8	7,7	15,7	9,5	4,5		29,7	29,7			
2.Kür				7,5	7,2	7,5	7,2	14,7	9,7	4,1		28,5	28,5			
Pfl.		Alice Gehrman			8,7	8,6	8,6	8,5	17,2	9,7			26,9	26,9	82,2	8
1.Kür			2002	7,9	7,8	8,0	8,0	15,9	9,5	5,5		30,9	30,9			
2.Kür				6,4	6,4	6,6	6,6	13,0	7,5	3,9		24,4	24,4			
Pfl.		Finja Weyershausen			7,9	7,7	7,7	7,7	15,4	9,9			25,3	25,3	87,9	4
1.Kür			2005	7,5	7,7	7,6	7,4	15,1	9,3	6,8		31,2	31,2			
2.Kür				7,7	7,8	7,7	7,5	15,4	9,2	6,8		31,4	31,4			
Pfl.		Laura Sophie Bock			8,6	8,4	8,3	8,4	16,8	9,7			26,5	26,5	89,6	1
1.Kür			1995	8,2	8,1	7,9	8,0	16,1	9,4	5,9		31,4	31,4			
2.Kür				8,3	8,2	8,3	8,0	16,5	9,3	5,9		31,7	31,7			
Pfl.		Mira Schwalm			8,5	8,2	8,5	8,5	17,0	9,8			26,8	26,8	89,3	2
1.Kür			2010	7,9	8,0	7,9	7,4	15,8	9,5	6,5		31,8	31,8			
2.Kür				7,4	7,3	7,4	7,2	14,7	9,5	6,5		30,7	30,7			
Pfl.		Emmy Kaupp			8,5	8,3	8,5	8,3	16,8	9,6			26,4	26,4	26,4	21
1.Kür	x		2006					0,0				0,0	0,0			
2.Kür	x								0,0				0,0	0,0		
Pfl.		Maya Köcher			8,8	8,6	8,5	8,3	17,1	9,9			27,0	27,0	86,7	5
1.Kür			2004	6,6	6,8	6,3	6,2	12,9	9,7	6,2		28,8	28,8			
2.Kür				7,5	7,6	7,5	7,4	15,0	9,7	6,2		30,9	30,9			
Pfl.		Felizitas Cremer			8,5	8,4	8,2	8,3	16,7	9,3			26,0	26,0	88,9	3
1.Kür			2006	8,8	8,6	8,7	8,5	17,3	9,7	5,2		32,2	32,2			
2.Kür				8,1	7,9	8,2	8,0	16,1	9,4	5,2		30,7	30,7			
Pfl.		Jan Dannenberg			8,8	8,6	8,8	8,7	17,5	9,5			27,0	27,0	60,8	17
1.Kür			2005	8,3	8,2	8,3	8,2	16,5	9,5	7,8		33,8	33,8			
2.Kür	x								0,0				0,0	0,0		
Pfl.		Jonathan Kitz			7,8	7,9	7,5	7,9	15,7	9,4			25,1	25,1	56,0	18
1.Kür	x		2003					0,0				0,0	0,0			
2.Kür				6,9	6,9	6,4	7,0	13,8	9,5	7,6		30,9	30,9			
Pfl.	x	Nika Neumaier							0,0				0,0	0,0	60,9	16
1.Kür			2005	7,0	7,3	7,4	7,0	14,3	9,4	6,5		30,2	30,2			
2.Kür				7,3	7,4	7,4	7,5	14,8	9,4	6,5		30,7	30,7			
Pfl.	x	Valentin Risch							0,0				0,0	0,0	70,6	15
1.Kür			2005	8,4	8,3	8,4	8,3	16,7	9,0	12,2		37,9	37,9			
2.Kür				6,9	6,8	6,5	7,2	13,7	9,4	9,6		32,7	32,7			

WKL	<b>Wettkampfleiter</b>	Anke Dannenberg	Eintracht Frankfurt
H1	<b>Kampfrichter 1</b>	Chrissi Köcher	Eintracht Frankfurt
H2	<b>Kampfrichter 2</b>	Vanessa Pierre	TV Eberstadt
H3	<b>Kampfrichter 3</b>	Gerda Bierenfeld	TV Dillenburg
H4	<b>Kampfrichter 4</b>	Isabelle Merz	TV Eberstadt
HD	<b>HD - KARI</b>	Ilka Schulz	Eintracht Frankfurt
Sw	<b>Schwierigkeit</b>	Ronja Wolf	TV Dillenburg
Protokoll	<b>Protokoll</b>	Susanne Kaupp	Eintracht Frankfurt

# Trampolinturnen - Ligaprotokoll

**Liga**

**TV Eberstadt**

**TV Dillenburg**

WK-P DG-P Wertung  
 0 2 343,0  
 2 4 345,9

03.04.2022  
**Frankfurt-Nied**

Start-Nr.	AK	Name	Jg.	Kari1	Kari2	Kari3	Kari4	Ausf	HD	Schw	Strafe	Endwert	GESAMT	Rang	Cup
Pfl.		Thomas Gräf		7,6	7,8	7,8	7,7	15,5	9,7	0	0,00	25,2	<b>84,1</b>	3	8
1.Kür				7,3	7,3	6,8	7,5	14,6	9,6	5,5	0,00	29,7			
2.Kür			1986	7,0	7,1	7,1	7,3	14,2	9,5	5,5	0,00	29,2			
Pfl.	x	Philipp Spieß		6,8	7,0	7,0	7,1	14,0	9,2	0	0,00	23,2	<b>54,1</b>	12	0
1.Kür				6,0	6,7	5,5	6,1	12,1	9,1	5,4	0,00	26,6			
2.Kür			1999	6,5	6,6	6,4	6,8	13,1	9,0	5,4	0,00	27,5			
Pfl.		Merle Witte		7,3	7,2	7,2	7,2	14,4	9,7	0	0,00	24,1	<b>79,5</b>	7	4
1.Kür				6,9	6,9	6,9	7,0	13,8	9,3	3,8	0,00	26,9			
2.Kür			2004	7,4	7,5	7,6	7,6	15,1	9,6	3,8	0,00	28,5			
Pfl.		Anna Lange		8,7	8,6	8,7	8,6	17,3	9,7	0	0,00	27,0	<b>82,6</b>	4	7
1.Kür				8,0	8,0	8,4	8,3	16,3	9,7	3,2	0,00	29,2			
2.Kür			2001	7,3	7,3	7,2	7,4	14,6	8,6	3,2	0,00	26,4			
Pfl.		Christian Bausch		8,8	8,8	8,9	8,5	17,6	9,9	0	0,00	27,5	<b>27,5</b>	13	0
1.Kür	x							0,0		0,0	0,00	0,0			
2.Kür	x		1987					0,0		0,0	0,00	0,0			
Pfl.		Marcel Wessely		8,3	8,4	8,1	8,4	16,7	9,3	0	0,00	26,0	<b>71,3</b>	11	0
1.Kür				2,9	2,9	3,1	3,2	6,0	3,9	4,0	0,00	13,9			
2.Kür			1997	7,0	7,2	7,1	7,2	14,3	9,2	7,9	0,00	31,4			
Pfl.		Johannes Schipp von Branitz		8,6	8,5	8,5	8,7	17,1	9,5	0	0,00	26,6	<b>75,2</b>	10	1
1.Kür				7,2	7,4	7,3	7,4	14,7	8,6	10,2	0,00	33,5			
2.Kür			1996	3,2	3,4	3,1	3,3	6,5	4,0	4,6	0,00	15,1			
Pfl.	x	Ryan Eschke		7,8	7,7	7,7	7,9	15,5	8,6	0	0,00	24,1	<b>0,0</b>	14	0
1.Kür	x			7,0	6,8	7,1	7,0	14,0	8,9	12,2	0,00	35,1			
2.Kür	x		2007	7,7	7,9	7,6	7,6	15,3	8,9	12,2	0,00	36,4			
<b>TV Eberstadt</b>				107,1			119,3			116,6		343,0			
				<b>Pflicht</b>			<b>1. Kür</b>			<b>2. Kür</b>		<b>GESAMT</b>			
<b>TV Dillenburg</b>				103,7			123,2			119,0		345,9			
Pfl.	x	Ella Alberternst		5,0	5,2	5,3	5,3	10,5	7,4	0	0,00	17,9	<b>0,0</b>	14	0
1.Kür	x			0,8	0,8	0,8	0,8	1,6	0,9	0,0	0,00	2,5			
2.Kür	x		2012	6,7	6,8	6,9	6,6	13,5	8,7	2,7	0,00	24,9			
Pfl.	x	Maxim Reit		6,0	6,2	6,3	6,4	12,5	9,4	0	0,00	21,9	<b>0,0</b>	14	0
1.Kür	x			6,4	6,3	6,0	6,8	12,7	9,6	4,2	0,00	26,5			
2.Kür	x		0	6,3	6,4	6,1	6,5	12,7	9,4	4,9	0,00	27,0			
Pfl.		Dalia Knopf		7,3	7,2	7,4	7,0	14,5	9,5	0	0,00	24,0	<b>79,4</b>	8	3
1.Kür				7,0	7,2	7,0	7,3	14,2	9,6	4,2	0,00	28,0			
2.Kür			2007	6,8	6,9	6,9	7,0	13,8	9,4	4,2	0,00	27,4			
Pfl.		Leia Orélie Sauerwald		8,0	7,6	7,5	7,6	15,2	9,8	0	0,00	25,0	<b>78,0</b>	9	2
1.Kür				6,8	7,0	6,7	7,1	13,8	8,5	4,2	0,00	26,5			
2.Kür			2010	6,8	6,8	7,0	7,0	13,8	8,5	4,2	0,00	26,5			
Pfl.		Laura Sophie Brischke		6,9	6,8	6,8	6,5	13,6	9,2	0	0,00	22,8	<b>81,0</b>	6	5
1.Kür				8,0	7,9	7,8	7,7	15,7	9,5	4,5	0,00	29,7			
2.Kür			2004	7,5	7,2	7,5	7,2	14,7	9,7	4,1	0,00	28,5			
Pfl.		Alice Gehrmann		8,7	8,6	8,6	8,5	17,2	9,7	0	0,00	26,9	<b>82,2</b>	5	6
1.Kür				7,9	7,8	8,0	8,0	15,9	9,5	5,5	0,00	30,9			
2.Kür			2002	6,4	6,4	6,6	6,6	13,0	7,5	3,9	0,00	24,4			
Pfl.		Finja Weyershausen		7,9	7,7	7,7	7,7	15,4	9,9	0	0,00	25,3	<b>87,9</b>	2	9
1.Kür				7,5	7,7	7,6	7,4	15,1	9,3	6,8	0,00	31,2			
2.Kür			2005	7,7	7,8	7,7	7,5	15,4	9,2	6,8	0,00	31,4			
Pfl.		Laura Sophie Bock		8,6	8,4	8,3	8,4	16,8	9,7	0	0,00	26,5	<b>89,6</b>	1	10
1.Kür				8,2	8,1	7,9	8,0	16,1	9,4	5,9	0,00	31,4			
2.Kür			1995	8,3	8,2	8,3	8,0	16,5	9,3	5,9	0,00	31,7			

<b>WKL</b>	<b>Wettkampfleiter</b>	Anke Dannenberg	Eintracht Frankfurt
H1	<i>Kampfrichter 1</i>	Chrissi Köcher	Eintracht Frankfurt
H2	<i>Kampfrichter 2</i>	Vanessa Pierre	TV Eberstadt
H3	<i>Kampfrichter 3</i>	Gerda Bierenfeld	TV Dillenburg
H4	<i>Kampfrichter 4</i>	Isabelle Merz	TV Eberstadt
HD	<b>HD - KARI</b>	Ilka Schulz	Eintracht Frankfurt
Sw	<b>Schwierigkeit</b>	Ronja Wolf	TV Dillenburg
Protokoll	<b>Protokoll</b>	Susanne Kaupp	Eintracht Frankfurt

# Trampolinturnen - Ligaprotokoll

**Liga**

**TV Eberstadt**

**Eintracht Frankfurt**

WK-P DG-P Wertung  
 0 0 343,0  
 2 6 368,1

03.04.2022  
**Frankfurt-Nied**

Start-Nr.	AK	Name	Jg.	Kari1	Kari2	Kari3	Kari4	Ausf	HD	Schw	Strafe	Endwert	GESAMT	Rang	Cup
Pfl.		Thomas Gräf		7,6	7,8	7,8	7,7	15,5	9,7	0	0,00	25,2	<b>84,1</b>	4	7
1.Kür				7,3	7,3	6,8	7,5	14,6	9,6	5,5	0,00	29,7			
2.Kür			1986	7,0	7,1	7,1	7,3	14,2	9,5	5,5	0,00	29,2			
Pfl.	x	Philipp Spieß		6,8	7,0	7,0	7,1	14,0	9,2	0	0,00	23,2	<b>54,1</b>	13	0
1.Kür				6,0	6,7	5,5	6,1	12,1	9,1	5,4	0,00	26,6			
2.Kür			1999	6,5	6,6	6,4	6,8	13,1	9,0	5,4	0,00	27,5			
Pfl.		Merle Witte		7,3	7,2	7,2	7,2	14,4	9,7	0	0,00	24,1	<b>79,5</b>	6	5
1.Kür				6,9	6,9	6,9	7,0	13,8	9,3	3,8	0,00	26,9			
2.Kür			2004	7,4	7,5	7,6	7,6	15,1	9,6	3,8	0,00	28,5			
Pfl.		Anna Lange		8,7	8,6	8,7	8,6	17,3	9,7	0	0,00	27,0	<b>82,6</b>	5	6
1.Kür				8,0	8,0	8,4	8,3	16,3	9,7	3,2	0,00	29,2			
2.Kür			2001	7,3	7,3	7,2	7,4	14,6	8,6	3,2	0,00	26,4			
Pfl.		Christian Bausch		8,8	8,8	8,9	8,5	17,6	9,9	0	0,00	27,5	<b>27,5</b>	14	0
1.Kür	x							0,0		0,0	0,00	0,0			
2.Kür	x		1987					0,0		0,0	0,00	0,0			
Pfl.		Marcel Wessely		8,3	8,4	8,1	8,4	16,7	9,3	0	0,00	26,0	<b>71,3</b>	8	3
1.Kür				2,9	2,9	3,1	3,2	6,0	3,9	4,0	0,00	13,9			
2.Kür			1997	7,0	7,2	7,1	7,2	14,3	9,2	7,9	0,00	31,4			
Pfl.		Johannes Schipp von Branitz		8,6	8,5	8,5	8,7	17,1	9,5	0	0,00	26,6	<b>75,2</b>	7	4
1.Kür				7,2	7,4	7,3	7,4	14,7	8,6	10,2	0,00	33,5			
2.Kür			1996	3,2	3,4	3,1	3,3	6,5	4,0	4,6	0,00	15,1			
Pfl.	x	Ryan Eschke		7,8	7,7	7,7	7,9	15,5	8,6	0	0,00	24,1	<b>0,0</b>	16	0
1.Kür	x			7,0	6,8	7,1	7,0	14,0	8,9	12,2	0,00	35,1			
2.Kür	x		2007	7,7	7,9	7,6	7,6	15,3	8,9	12,2	0,00	36,4			
<b>TV Eberstadt</b>				107,1			119,3			116,6		343,0			
				<b>Pflicht</b>			<b>1. Kür</b>			<b>2. Kür</b>		<b>GESAMT</b>			
<b>Eintracht Frankfurt</b>				107,2			135,7			125,2		368,1			
Pfl.		Mira Schwalm		8,5	8,2	8,5	8,5	17,0	9,8	0	0,00	26,8	<b>89,3</b>	1	10
1.Kür				7,9	8,0	7,9	7,4	15,8	9,5	6,5	0,00	31,8			
2.Kür			2010	7,4	7,3	7,4	7,2	14,7	9,5	6,5	0,00	30,7			
Pfl.		Emmy Kaupp		8,5	8,3	8,5	8,3	16,8	9,6	0	0,00	26,4	<b>26,4</b>	15	0
1.Kür	x							0,0		0,0	0,00	0,0			
2.Kür	x		2006					0,0		0,0	0,00	0,0			
Pfl.		Maya Köcher		8,8	8,6	8,5	8,3	17,1	9,9	0	0,00	27,0	<b>86,7</b>	3	8
1.Kür				6,6	6,8	6,3	6,2	12,9	9,7	6,2	0,00	28,8			
2.Kür			2004	7,5	7,6	7,5	7,4	15,0	9,7	6,2	0,00	30,9			
Pfl.		Felizitas Cremer		8,5	8,4	8,2	8,3	16,7	9,3	0	0,00	26,0	<b>88,9</b>	2	9
1.Kür				8,8	8,6	8,7	8,5	17,3	9,7	5,2	0,00	32,2			
2.Kür			2006	8,1	7,9	8,2	8,0	16,1	9,4	5,2	0,00	30,7			
Pfl.		Jan Dannenberg		8,8	8,6	8,8	8,7	17,5	9,5	0	0,00	27,0	<b>60,8</b>	11	0
1.Kür				8,3	8,2	8,3	8,2	16,5	9,5	7,8	0,00	33,8			
2.Kür	x		2005					0,0		0,0	0,00	0,0			
Pfl.		Jonathan Kitz		7,8	7,9	7,5	7,9	15,7	9,4	0	0,00	25,1	<b>56,0</b>	12	0
1.Kür	x							0,0		0,0	0,00	0,0			
2.Kür			2003	6,9	6,9	6,4	7,0	13,8	9,5	7,6	0,00	30,9			
Pfl.	x	Nika Neumaier						0,0		0	0,00	0,0	<b>60,9</b>	10	1
1.Kür				7,0	7,3	7,4	7,0	14,3	9,4	6,5	0,00	30,2			
2.Kür			2005	7,3	7,4	7,4	7,5	14,8	9,4	6,5	0,00	30,7			
Pfl.	x	Valentin Risch						0,0		0	0,00	0,0	<b>70,6</b>	9	2
1.Kür				8,4	8,3	8,4	8,3	16,7	9,0	12,2	0,00	37,9			
2.Kür			2005	6,9	6,8	6,5	7,2	13,7	9,4	9,6	0,00	32,7			

<b>WKL</b>	<b>Wettkampfleiter</b>	Anke Dannenberg	Eintracht Frankfurt
H1	<b>Kampfrichter 1</b>	Chrissi Köcher	Eintracht Frankfurt
H2	<b>Kampfrichter 2</b>	Vanessa Pierre	TV Eberstadt
H3	<b>Kampfrichter 3</b>	Gerda Bierenfeld	TV Dillenburg
H4	<b>Kampfrichter 4</b>	Isabelle Merz	TV Eberstadt
HD	<b>HD - KARI</b>	Ilka Schulz	Eintracht Frankfurt
Sw	<b>Schwierigkeit</b>	Ronja Wolf	TV Dillenburg
Protokoll	<b>Protokoll</b>	Susanne Kaupp	Eintracht Frankfurt

# Trampolinturnen - Ligaprotokoll

**Liga**

**TV Dillenburg**

**Eintracht Frankfurt**

WK-P DG-P

Wertung

0 0 345,9

2 6 368,1

03.04.2022

**Frankfurt-Nied**

Start-Nr.	AK	Name	Jg.	Kari1	Kari2	Kari3	Kari4	Ausf	HD	Schw	Strafe	Endwert	GESAMT	Rang	Cup
Pfl.	x	Ella Alberternst	2012	5,0	5,2	5,3	5,3	10,5	7,4	0	0,00	17,9	0,0	15	0
1.Kür	x			0,8	0,8	0,8	0,8	1,6	0,9	0,0	0,00	2,5			
2.Kür	x			6,7	6,8	6,9	6,6	13,5	8,7	2,7	0,00	24,9			
Pfl.	x	Maxim Reit	0	6,0	6,2	6,3	6,4	12,5	9,4	0	0,00	21,9	0,0	15	0
1.Kür	x			6,4	6,3	6,0	6,8	12,7	9,6	4,2	0,00	26,5			
2.Kür	x			6,3	6,4	6,1	6,5	12,7	9,4	4,9	0,00	27,0			
Pfl.		Dalia Knopf	2007	7,3	7,2	7,4	7,0	14,5	9,5	0	0,00	24,0	79,4	8	3
1.Kür				7,0	7,2	7,0	7,3	14,2	9,6	4,2	0,00	28,0			
2.Kür				6,8	6,9	6,9	7,0	13,8	9,4	4,2	0,00	27,4			
Pfl.		Leia Orélie Sauerwald	2010	8,0	7,6	7,5	7,6	15,2	9,8	0	0,00	25,0	78,0	9	2
1.Kür				6,8	7,0	6,7	7,1	13,8	8,5	4,2	0,00	26,5			
2.Kür				6,8	6,8	7,0	7,0	13,8	8,5	4,2	0,00	26,5			
Pfl.		Laura Sophie Brischke	2004	6,9	6,8	6,8	6,5	13,6	9,2	0	0,00	22,8	81,0	7	4
1.Kür				8,0	7,9	7,8	7,7	15,7	9,5	4,5	0,00	29,7			
2.Kür				7,5	7,2	7,5	7,2	14,7	9,7	4,1	0,00	28,5			
Pfl.		Alice Gehrmann	2002	8,7	8,6	8,6	8,5	17,2	9,7	0	0,00	26,9	82,2	6	5
1.Kür				7,9	7,8	8,0	8,0	15,9	9,5	5,5	0,00	30,9			
2.Kür				6,4	6,4	6,6	6,6	13,0	7,5	3,9	0,00	24,4			
Pfl.		Finja Weyershausen	2005	7,9	7,7	7,7	7,7	15,4	9,9	0	0,00	25,3	87,9	4	7
1.Kür				7,5	7,7	7,6	7,4	15,1	9,3	6,8	0,00	31,2			
2.Kür				7,7	7,8	7,7	7,5	15,4	9,2	6,8	0,00	31,4			
Pfl.		Laura Sophie Bock	1995	8,6	8,4	8,3	8,4	16,8	9,7	0	0,00	26,5	89,6	1	10
1.Kür				8,2	8,1	7,9	8,0	16,1	9,4	5,9	0,00	31,4			
2.Kür				8,3	8,2	8,3	8,0	16,5	9,3	5,9	0,00	31,7			
<b>TV Dillenburg</b>				103,7			123,2			119,0		345,9			
				<b>Pflicht</b>			<b>1. Kür</b>			<b>2. Kür</b>		<b>GESAMT</b>			
<b>Eintracht Frankfurt</b>				107,2			135,7			125,2		368,1			
Pfl.		Mira Schwalm	2010	8,5	8,2	8,5	8,5	17,0	9,8	0	0,00	26,8	89,3	2	9
1.Kür				7,9	8,0	7,9	7,4	15,8	9,5	6,5	0,00	31,8			
2.Kür				7,4	7,3	7,4	7,2	14,7	9,5	6,5	0,00	30,7			
Pfl.		Emmy Kaupp	2006	8,5	8,3	8,5	8,3	16,8	9,6	0	0,00	26,4	26,4	14	0
1.Kür	x							0,0		0,0	0,00	0,0			
2.Kür	x							0,0		0,0	0,00	0,0			
Pfl.		Maya Köcher	2004	8,8	8,6	8,5	8,3	17,1	9,9	0	0,00	27,0	86,7	5	6
1.Kür				6,6	6,8	6,3	6,2	12,9	9,7	6,2	0,00	28,8			
2.Kür				7,5	7,6	7,5	7,4	15,0	9,7	6,2	0,00	30,9			
Pfl.		Felizitas Cremer	2006	8,5	8,4	8,2	8,3	16,7	9,3	0	0,00	26,0	88,9	3	8
1.Kür				8,8	8,6	8,7	8,5	17,3	9,7	5,2	0,00	32,2			
2.Kür				8,1	7,9	8,2	8,0	16,1	9,4	5,2	0,00	30,7			
Pfl.		Jan Dannenberg	2005	8,8	8,6	8,8	8,7	17,5	9,5	0	0,00	27,0	60,8	12	0
1.Kür				8,3	8,2	8,3	8,2	16,5	9,5	7,8	0,00	33,8			
2.Kür	x							0,0		0,0	0,00	0,0			
Pfl.		Jonathan Kitz	2003	7,8	7,9	7,5	7,9	15,7	9,4	0	0,00	25,1	56,0	13	0
1.Kür	x							0,0		0,0	0,00	0,0			
2.Kür				6,9	6,9	6,4	7,0	13,8	9,5	7,6	0,00	30,9			
Pfl.	x	Nika Neumaier	2005					0,0		0	0,00	0,0	60,9	11	0
1.Kür				7,0	7,3	7,4	7,0	14,3	9,4	6,5	0,00	30,2			
2.Kür				7,3	7,4	7,4	7,5	14,8	9,4	6,5	0,00	30,7			
Pfl.	x	Valentin Risch	2005					0,0		0	0,00	0,0	70,6	10	1
1.Kür				8,4	8,3	8,4	8,3	16,7	9,0	12,2	0,00	37,9			
2.Kür				6,9	6,8	6,5	7,2	13,7	9,4	9,6	0,00	32,7			

<b>WKL</b>	<b>Wettkampfleiter</b>	Anke Dannenberg	Eintracht Frankfurt
H1	<i>Kampfrichter 1</i>	Chrissi Köcher	Eintracht Frankfurt
H2	<i>Kampfrichter 2</i>	Vanessa Pierre	TV Eberstadt
H3	<i>Kampfrichter 3</i>	Gerda Bierenfeld	TV Dillenburg
H4	<i>Kampfrichter 4</i>	Isabelle Merz	TV Eberstadt
HD	<b>HD - KARI</b>	Ilka Schulz	Eintracht Frankfurt
Sw	<b>Schwierigkeit</b>	Ronja Wolf	TV Dillenburg
Protokoll	<b>Protokoll</b>	Susanne Kaupp	Eintracht Frankfurt

## Startliste

StartNr.	Übung		Pflicht		1. Kür		2. Kür	
			AK	in Wertung	AK	in Wertung	AK	in Wertung
1	1	0		Thomas Gräf		Thomas Gräf		Thomas Gräf
4	2	0	Philipp Spieß			Philipp Spieß		Philipp Spieß
7	3	0		Merle Witte		Merle Witte		Merle Witte
10	4	0		Anna Lange		Anna Lange		Anna Lange
13	5	0		Christian Bausch	Christian Bausch		Christian Bausch	
16	6	0		Marcel Wessely		Marcel Wessely		Marcel Wessely
19	7	0		Johannes Schipp von Bra		Johannes Schipp von Bra		Johannes Schipp von Bra
22	8	0	Ryan Eschke		Ryan Eschke		Ryan Eschke	
2	1	0	Ella Alberternst		Ella Alberternst		Ella Alberternst	
5	2	0	Maxim Reit		Maxim Reit		Maxim Reit	
8	3	0		Dalia Knopf		Dalia Knopf		Dalia Knopf
11	4	0		Leia Orélie Sauerwald		Leia Orélie Sauerwald		Leia Orélie Sauerwald
14	5	0		Laura Sophie Brischke		Laura Sophie Brischke		Laura Sophie Brischke
17	6	0		Alice Gehrmann		Alice Gehrmann		Alice Gehrmann
20	7	0		Finja Weyershausen		Finja Weyershausen		Finja Weyershausen
23	8	0		Laura Sophie Bock		Laura Sophie Bock		Laura Sophie Bock
3	1	0		Mira Schwalm		Mira Schwalm		Mira Schwalm
6	2	0		Emmy Kaupp	Emmy Kaupp		Emmy Kaupp	
9	3	0		Maya Köcher		Maya Köcher		Maya Köcher
12	4	0		Felizitas Cremer		Felizitas Cremer		Felizitas Cremer
15	5	0		Jan Dannenberg		Jan Dannenberg	Jan Dannenberg	
18	6	0		Jonathan Kitz	Jonathan Kitz			Jonathan Kitz
21	7	0	Nika Neumaier			Nika Neumaier		Nika Neumaier
24	8	0	Valentin Risch			Valentin Risch		Valentin Risch

	AK	Vorname, Name	K1	K2	K3	K4	HD	Sw	Strafwert
1		#MAKRO?						0	
2		#MAKRO?						0	
3		#MAKRO?						0	
4		#MAKRO?						0	
5		#MAKRO?						0	
6		#MAKRO?						0	
7		#MAKRO?						0	
8		#MAKRO?						0	
9		#MAKRO?						0	
10		#MAKRO?						0	
11		#MAKRO?						0	
12		#MAKRO?						0	

Liga  
03.04.2022

TV Eberstadt  
TV Dillenburg  
Eintracht Frankfurt

im Protokoll  
Susanne Kaupp

	AK	Vorname, Name	K1	K2	K3	K4	HD	Sw	Strafwert
13		#MAKRO?						0	
14		#MAKRO?						0	
15		#MAKRO?						0	
16		#MAKRO?						0	
17		#MAKRO?						0	
18		#MAKRO?						0	
19		#MAKRO?						0	
20		#MAKRO?						0	
21		#MAKRO?						0	
22		#MAKRO?						0	
23		#MAKRO?						0	
24		#MAKRO?						0	

Liga  
03.04.2022  
TV Eberstadt  
TV Dillenburg  
Eintracht Frankfurt  
im Protokoll  
Susanne Kaupp

---

--	--	--	--	--	--	--	--



Kampfrichter

Eintracht Frankfurt

TV Eberstadt

TV Dillenburg

Chrissi Köcher

Vanessa Pierre

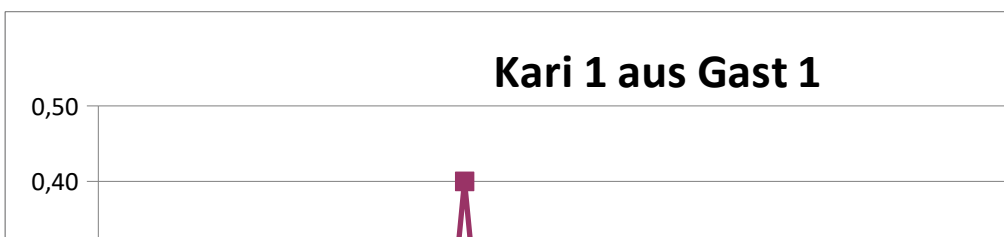
Gerda Bierenfeld

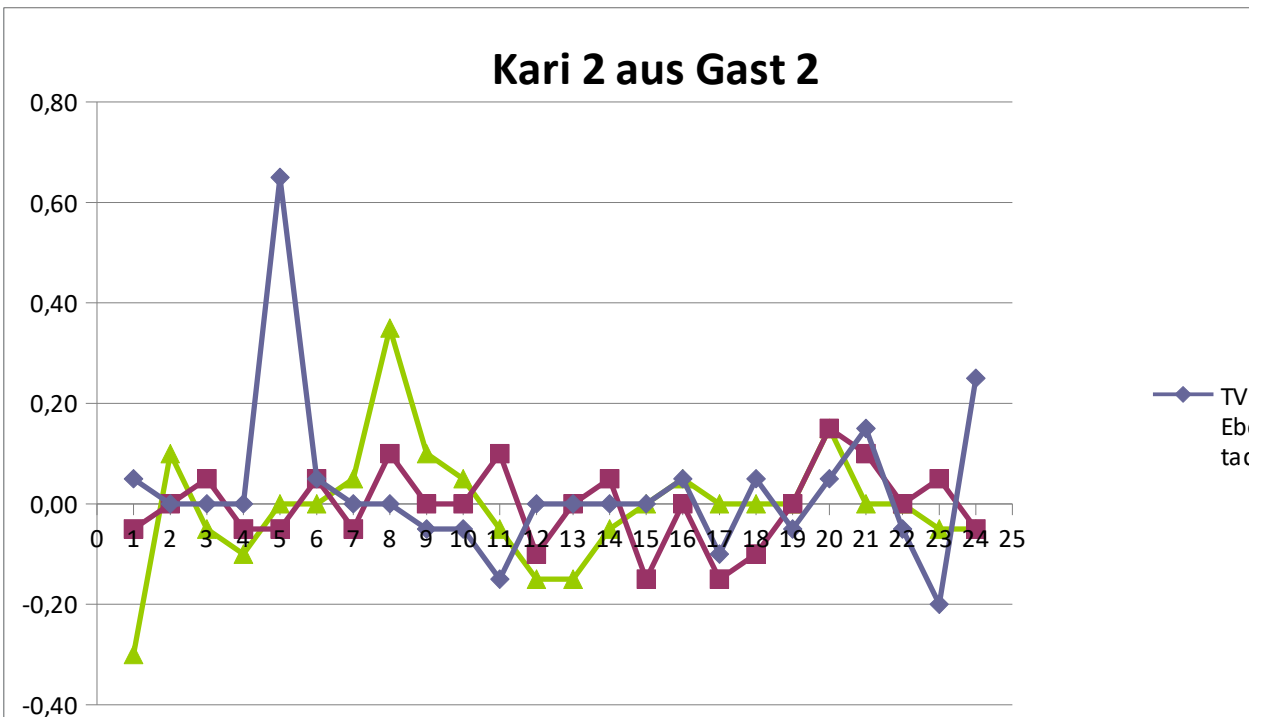
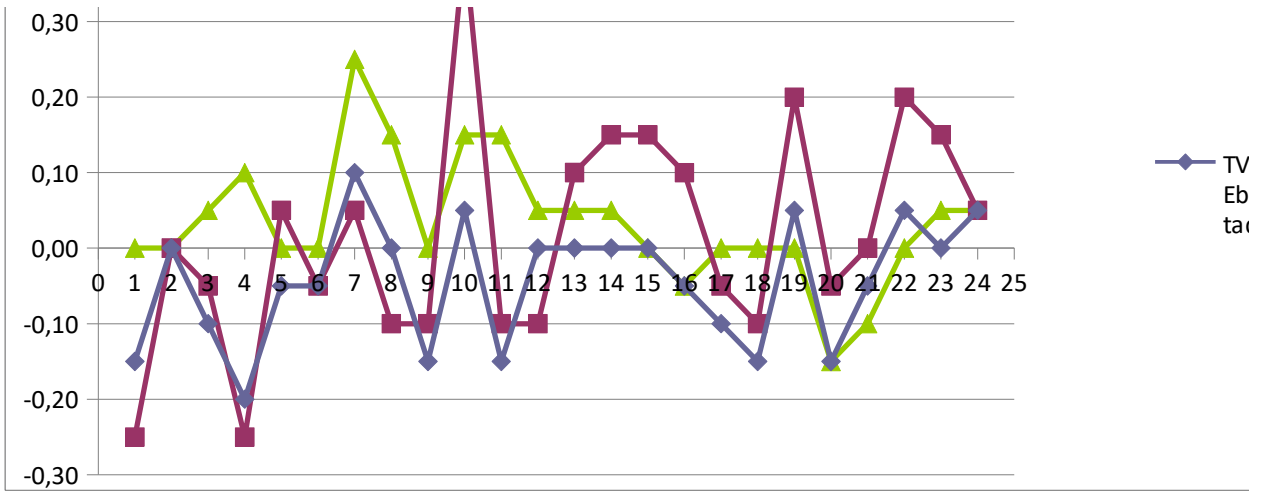
					K1	
TV Eberstadt	7,60	7,80	7,80	7,70	1	-0,15
	7,30	7,30	6,80	7,50	2	0,00
	7,00	7,10	7,10	7,30	3	-0,10
	6,80	7,00	7,00	7,10	4	-0,20
	6,00	6,70	5,50	6,10	5	-0,05
	6,50	6,60	6,40	6,80	6	-0,05
	7,30	7,20	7,20	7,20	7	0,10
	6,90	6,90	6,90	7,00	8	0,00
	7,40	7,50	7,60	7,60	9	-0,15
	8,70	8,60	8,70	8,60	10	0,05
	8,00	8,00	8,40	8,30	11	-0,15
	7,30	7,30	7,20	7,40	12	0,00
	8,80	8,80	8,90	8,50	13	0,00
	0,00	0,00	0,00	0,00	14	0,00
	0,00	0,00	0,00	0,00	15	0,00
	8,30	8,40	8,10	8,40	16	-0,05
	2,90	2,90	3,10	3,20	17	-0,10
	7,00	7,20	7,10	7,20	18	-0,15
	8,60	8,50	8,50	8,70	19	0,05
	7,20	7,40	7,30	7,40	20	-0,15
	3,20	3,40	3,10	3,30	21	-0,05
	7,80	7,70	7,70	7,90	22	0,05
	7,00	6,80	7,10	7,00	23	0,00
	7,70	7,90	7,60	7,60	24	0,05
TV Dillenburg	5,00	5,20	5,30	5,30	1	-0,25
	0,80	0,80	0,80	0,80	2	0,00
	6,70	6,80	6,90	6,60	3	-0,05
	6,00	6,20	6,30	6,40	4	-0,25
	6,40	6,30	6,00	6,80	5	0,05
	6,30	6,40	6,10	6,50	6	-0,05
	7,30	7,20	7,40	7,00	7	0,05
	7,00	7,20	7,00	7,30	8	-0,10
	6,80	6,90	6,90	7,00	9	-0,10
	8,00	7,60	7,50	7,60	10	0,40
	6,80	7,00	6,70	7,10	11	-0,10
	6,80	6,80	7,00	7,00	12	-0,10
	6,90	6,80	6,80	6,50	13	0,10
	8,00	7,90	7,80	7,70	14	0,15
	7,50	7,20	7,50	7,20	15	0,15
	8,70	8,60	8,60	8,50	16	0,10
	7,90	7,80	8,00	8,00	17	-0,05
	6,40	6,40	6,60	6,60	18	-0,10
	7,90	7,70	7,70	7,70	19	0,20
	7,50	7,70	7,60	7,40	20	-0,05
	7,70	7,80	7,70	7,50	21	0,00
	8,60	8,40	8,30	8,40	22	0,20
	8,20	8,10	7,90	8,00	23	0,15
	8,30	8,20	8,30	8,00	24	0,05
Eintracht Frankfurt	8,50	8,20	8,50	8,50	1	0,00
	7,90	8,00	7,90	7,40	2	0,00

7,40	7,30	7,40	7,20
8,50	8,30	8,50	8,30
0,00	0,00	0,00	0,00
0,00	0,00	0,00	0,00
8,80	8,60	8,50	8,30
6,60	6,80	6,30	6,20
7,50	7,60	7,50	7,40
8,50	8,40	8,20	8,30
8,80	8,60	8,70	8,50
8,10	7,90	8,20	8,00
8,80	8,60	8,80	8,70
8,30	8,20	8,30	8,20
0,00	0,00	0,00	0,00
7,80	7,90	7,50	7,90
0,00	0,00	0,00	0,00
6,90	6,90	6,40	7,00
0,00	0,00	0,00	0,00
7,00	7,30	7,40	7,00
7,30	7,40	7,40	7,50
0,00	0,00	0,00	0,00
8,40	8,30	8,40	8,30
6,90	6,80	6,50	7,20

3	0,05
4	0,10
5	0,00
6	0,00
7	0,25
8	0,15
9	0,00
10	0,15
11	0,15
12	0,05
13	0,05
14	0,05
15	0,00
16	-0,05
17	0,00
18	0,00
19	0,00
20	-0,15
21	-0,10
22	0,00
23	0,05
24	0,05

	Chrissi Köcher			Vanessa Pier
1	-0,15	-0,25	0,00	0,05
2	0,00	0,00	0,00	0,00
3	-0,10	-0,05	0,05	0,00
4	-0,20	-0,25	0,10	0,00
5	-0,05	0,05	0,00	0,65
6	-0,05	-0,05	0,00	0,05
7	0,10	0,05	0,25	0,00
8	0,00	-0,10	0,15	0,00
9	-0,15	-0,10	0,00	-0,05
10	0,05	0,40	0,15	-0,05
11	-0,15	-0,10	0,15	-0,15
12	0,00	-0,10	0,05	0,00
13	0,00	0,10	0,05	0,00
14	0,00	0,15	0,05	0,00
15	0,00	0,15	0,00	0,00
16	-0,05	0,10	-0,05	0,05
17	-0,10	-0,05	0,00	-0,10
18	-0,15	-0,10	0,00	0,05
19	0,05	0,20	0,00	-0,05
20	-0,15	-0,05	-0,15	0,05
21	-0,05	0,00	-0,10	0,15
22	0,05	0,20	0,00	-0,05
23	0,00	0,15	0,05	-0,20
24	0,05	0,05	0,05	0,25

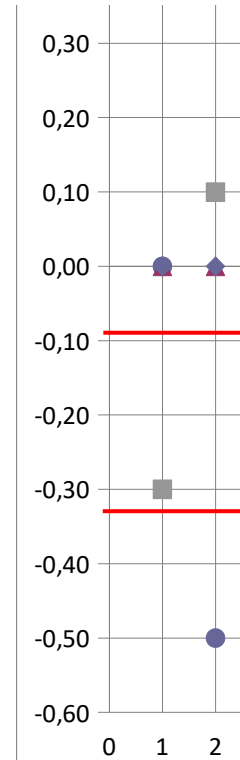






-0,05	0,05	-0,15
-0,10	0,10	-0,10
0,00	0,00	0,00
0,00	0,00	0,00
0,05	-0,05	-0,25
0,35	-0,15	-0,25
0,10	0,00	-0,10
0,05	-0,15	-0,05
-0,05	0,05	-0,15
-0,15	0,15	-0,05
-0,15	0,05	-0,05
-0,05	0,05	-0,05
0,00	0,00	0,00
0,05	-0,35	0,05
0,00	0,00	0,00
0,00	-0,50	0,10
0,00	0,00	0,00
0,15	0,25	-0,15
0,00	0,00	0,10
0,00	0,00	0,00
-0,05	0,05	-0,05
-0,05	-0,35	0,35

7,35  
8,40  
0,00  
0,00  
8,55  
6,45  
7,50  
8,35  
8,65  
8,05  
8,75  
8,25  
0,00  
7,85  
0,00  
6,90  
0,00  
7,15  
7,40  
0,00  
8,35  
6,85

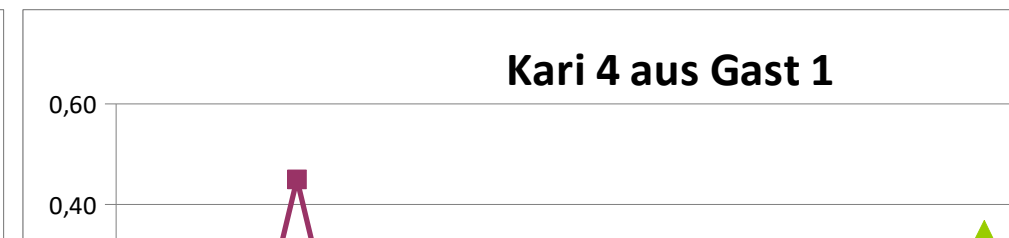


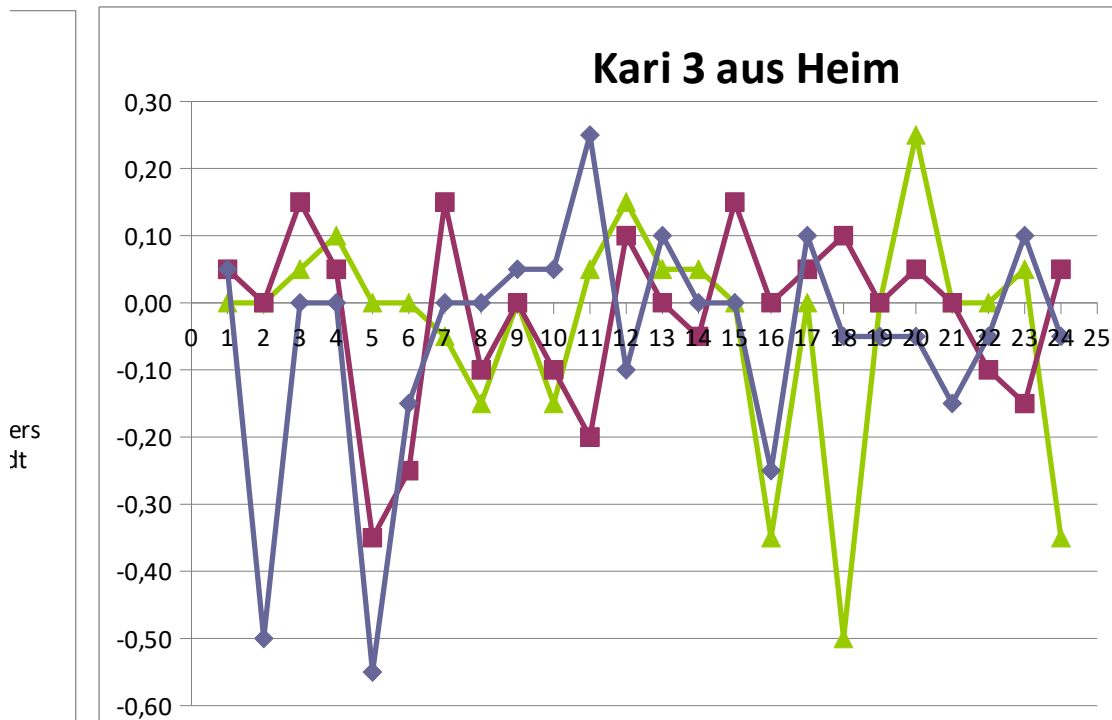
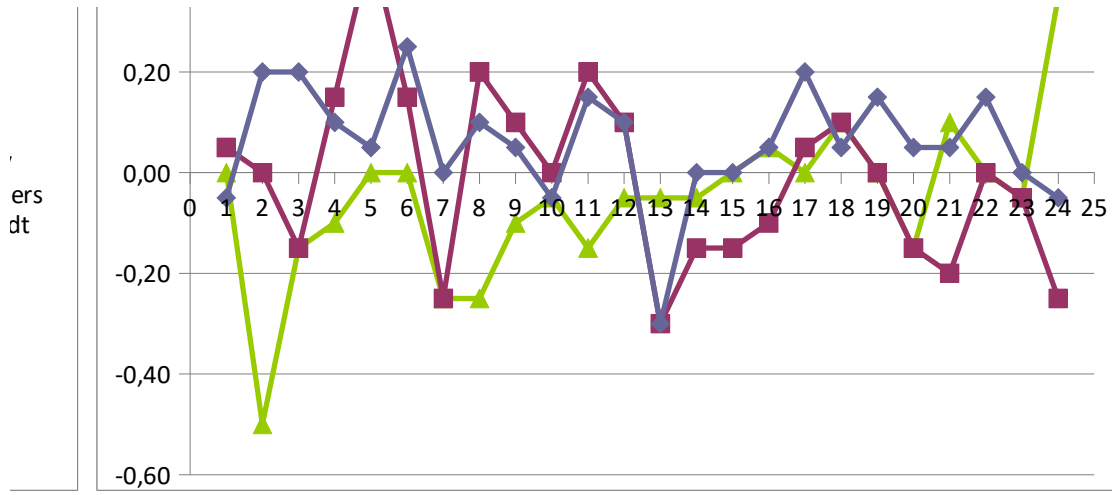
re

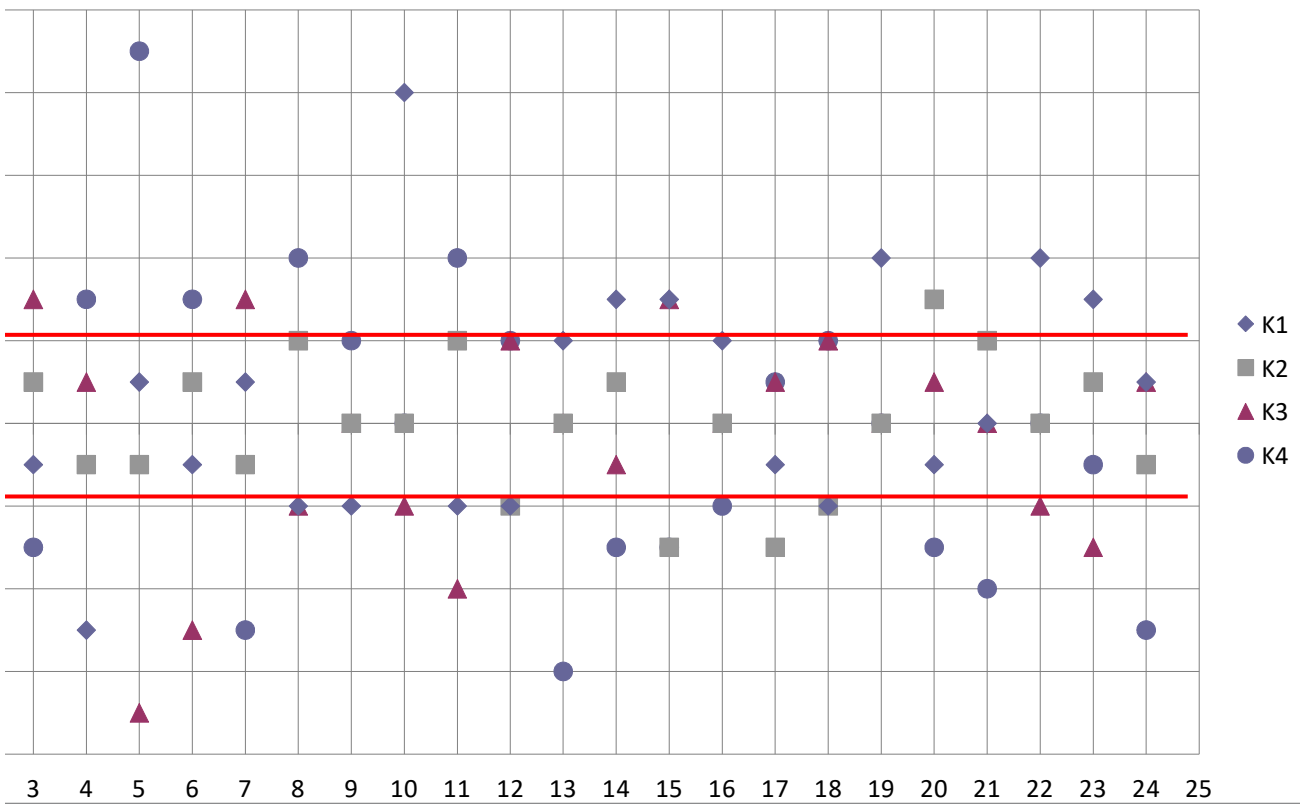
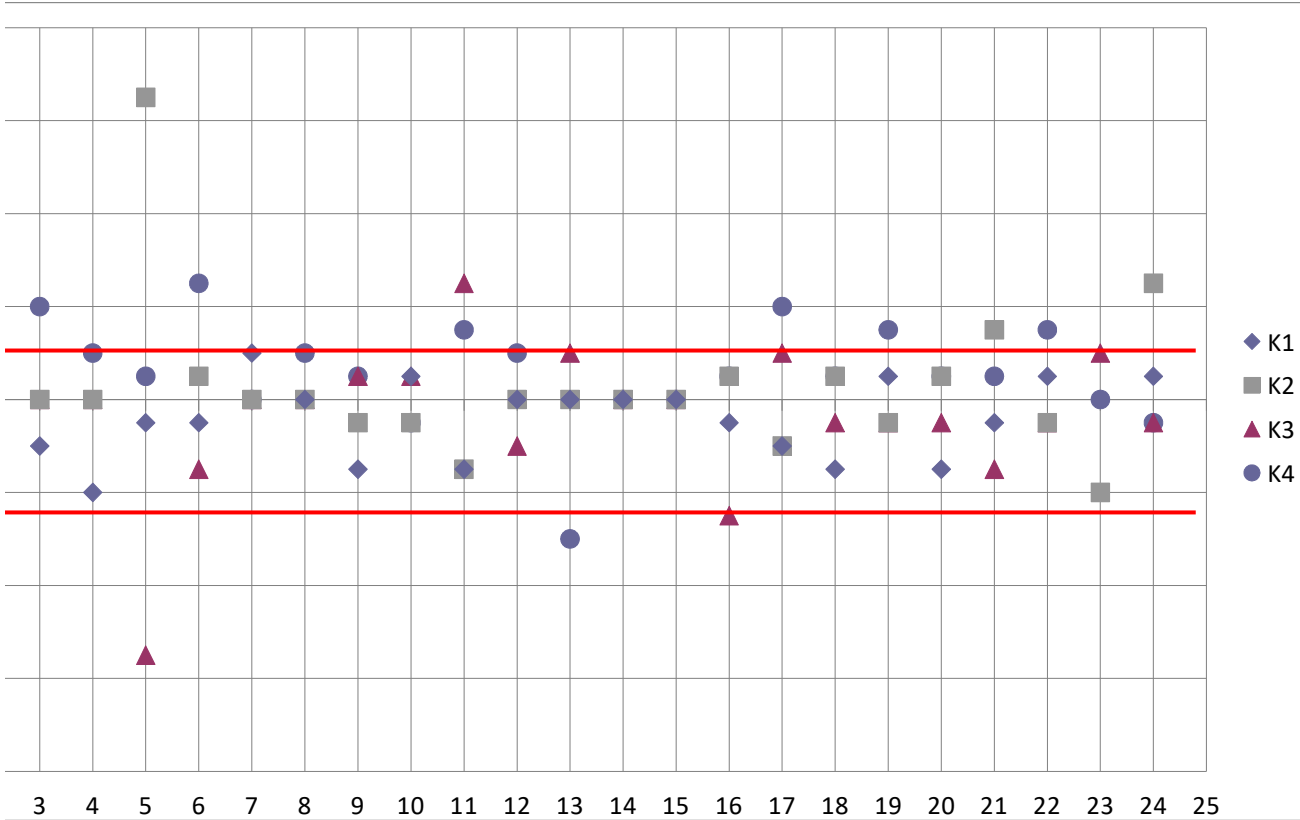
Gerda Bierenfeld

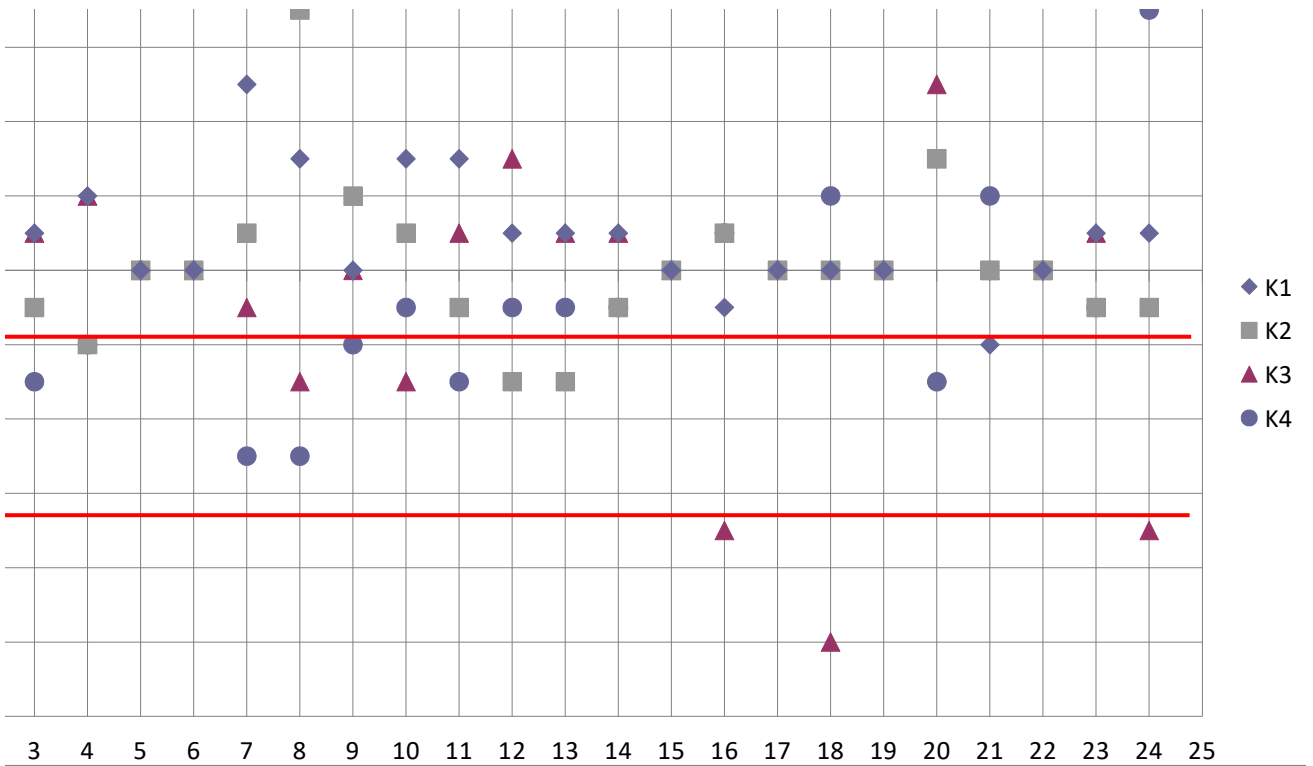
-0,05	-0,30	0,05	0,05	0,00
0,00	0,10	-0,50	0,00	0,00
0,05	-0,05	0,00	0,15	0,05
-0,05	-0,10	0,00	0,05	0,10
-0,05	0,00	-0,55	-0,35	0,00
0,05	0,00	-0,15	-0,25	0,00
-0,05	0,05	0,00	0,15	-0,05
0,10	0,35	0,00	-0,10	-0,15
0,00	0,10	0,05	0,00	0,00
0,00	0,05	0,05	-0,10	-0,15
0,10	-0,05	0,25	-0,20	0,05
-0,10	-0,15	-0,10	0,10	0,15
0,00	-0,15	0,10	0,00	0,05
0,05	-0,05	0,00	-0,05	0,05
-0,15	0,00	0,00	0,15	0,00
0,00	0,05	-0,25	0,00	-0,35
-0,15	0,00	0,10	0,05	0,00
-0,10	0,00	-0,05	0,10	-0,50
0,00	0,00	-0,05	0,00	0,00
0,15	0,15	-0,05	0,05	0,25
0,10	0,00	-0,15	0,00	0,00
0,00	0,00	-0,05	-0,10	0,00
0,05	-0,05	0,10	-0,15	0,05
-0,05	-0,05	-0,05	0,05	-0,35

### Kari 4 aus Gast 1









Isabelle Merz

-0,05	0,05	0,00
0,20	0,00	-0,50
0,20	-0,15	-0,15
0,10	0,15	-0,10
0,05	0,45	0,00
0,25	0,15	0,00
0,00	-0,25	-0,25
0,10	0,20	-0,25
0,05	0,10	-0,10
-0,05	0,00	-0,05
0,15	0,20	-0,15
0,10	0,10	-0,05
-0,30	-0,30	-0,05
0,00	-0,15	-0,05
0,00	-0,15	0,00
0,05	-0,10	0,05
0,20	0,05	0,00
0,05	0,10	0,10
0,15	0,00	0,00
0,05	-0,15	-0,15
0,05	-0,20	0,10
0,15	0,00	0,00
0,00	-0,05	-0,05
-0,05	-0,25	0,35





—◆— TV  
Ebers  
tadt

—◆— TV  
Ebers  
tadt



—

