

TV Schaafheim

2 8 353,6

Schaafheim

TG Rüsselsheim

0 0 324,2

SG Frankfurt-Nied

4 10 362,3

Start-Nr.	AK	Name	Jg.	Kari1	Kari2	Kari3	Kari4	Ausf	HD	Schw	Strafe	End-Wertungen	GESAMT	Rang	Cup
Pfl.	x	Gwyneth Kaschta	2009	7,0	6,5	6,7	6,4	13,2	9,8	P6		23,0	0,0	20	0
1.Kür	x			6,7	6,6	6,9	6,7	13,4	9,8	1,7		24,9	0,0		
2.Kür	x			6,9	6,7	6,9	6,8	13,7	9,7	1,7		25,1	0,0		
Pfl.		Simon Neuhäusel	2001	7,3	7,4	7,5	7,3	14,7	9,8	P6		24,5	24,5	14	0
1.Kür				7,1	7,5	7,4	7,2	14,6	9,9	3,3		27,8	27,8		
2.Kür				6,8	7,0	7,0	6,8	13,8	9,3	3,3		26,4	26,4		
Pfl.		Laura Schaper	1991	8,0	8,0	7,8	7,9	15,9	9,9	P6		25,8	25,8	9	2
1.Kür				7,6	7,5	7,8	7,5	15,1	9,3	4,2		28,6	28,6		
2.Kür				7,4	7,4	7,8	7,7	15,1	9,4	4,2		28,7	28,7		
Pfl.		Cora Kolb	1993	8,4	8,3	8,3	8,3	16,6	9,9	P6		26,5	26,5	4	7
1.Kür				8,0	8,0	8,2	7,9	16,0	9,9	5,3		31,2	31,2		
2.Kür				8,0	7,9	8,4	7,8	15,9	9,7	5,6		31,2	31,2		
Pfl.		Janina Selch	2002	8,2	8,2	8,0	7,6	16,2	9,9	P6		26,1	26,1	8	3
1.Kür				7,7	8,3	8,1	7,7	15,8	9,7	4,2		29,7	29,7		
2.Kür				7,5	7,6	7,5	7,3	15,0	9,7	4,2		28,9	28,9		
Pfl.		René Lautenschläger	1991	8,7	9,1	8,5	7,7	17,2	9,7	M7		26,9	26,9	1	10
1.Kür				8,0	8,7	8,2	8,3	16,5	9,6	7,6		33,7	33,7		
2.Kür				8,0	8,1	7,9	7,9	15,9	9,5	7,6		33,0	33,0		
Pfl.		Robin Bandu	1998	8,1	8,2	7,5	8,0	16,1	9,4	M7		25,5	25,5	17	0
1.Kür				2,3	2,5	2,3	2,4	4,7	2,6	3,0		10,3	10,3		
2.Kür				7,7	7,8	7,5	7,6	15,3	9,1	7,6		32,0	32,0		
Pfl.								0,0				0,0	0,0	20	0
1.Kür								0,0				0,0	0,0		
2.Kür								0,0				0,0	0,0		
TV Schaafheim				105,3	4	123,2		2	125,1		2	353,6			
TG Rüsselsheim				101,2	0	109,8		0	113,2		0	324,2			
SG Frankfurt-Nied				104,6	2	129,6		4	128,1		4	362,3			
Pfl.	x	Nina Weber	2002	7,6	7,4	7,4	7,2	14,8	9,8	P6		24,6	0,0	20	0
1.Kür	x			4,8	5,0	4,8	5,0	9,8	9,7	2,3		21,8	0,0		
2.Kür	x			5,9	6,1	5,9	6,5	12,0	9,3	3,1		24,4	0,0		
Pfl.		Anja Terwyen	2001	7,5	7,5	7,6	7,4	15,0	9,6	P6		24,6	24,6	13	0
1.Kür				7,2	7,1	7,1	7,3	14,3	9,2	3,3		26,8	26,8		
2.Kür				7,3	7,0	7,2	6,9	14,2	9,7	3,9		27,8	27,8		
Pfl.		Jil Euler	2004	8,1	8,1	7,8	7,4	15,9	9,8	P6		25,7	25,7	11	0
1.Kür				7,4	7,5	7,4	7,3	14,8	10,0	3,8		28,6	28,6		
2.Kür				6,8	7,0	6,8	6,7	13,6	9,5	3,8		26,9	26,9		
Pfl.		Johanna Prenzer	2003	7,6	8,0	7,3	7,4	15,0	9,7	P6		24,7	24,7	12	0
1.Kür				6,9	6,8	6,8	6,7	13,6	8,9	4,2		26,7	26,7		
2.Kür				7,2	7,0	7,3	7,3	14,5	9,3	4,2		28,0	28,0		
Pfl.		Lola Kluge	2004	4,8	5,0	4,7	4,7	9,5	5,7	P6		15,2	15,2	16	0
1.Kür				7,2	7,8	7,2	7,1	14,4	9,4	3,9		27,7	27,7		
2.Kür				7,2	7,7	7,4	7,5	14,9	9,5	3,9		28,3	28,3		
Pfl.		Sina Knust	2000	7,8	7,5	7,1	7,1	14,6	9,9	P6		24,5	24,5	15	0
1.Kür				7,1	7,0	6,8	7,0	14,0	9,6	3,1		26,7	26,7		
2.Kür				7,2	7,4	7,4	7,5	14,8	9,4	3,1		27,3	27,3		
Pfl.		Ronja Wolf	2000	8,1	8,4	7,5	8,4	16,5	9,7	P6		26,2	26,2	10	1
1.Kür				5,9	6,0	5,8	5,7	11,7	9,6	4,8		26,1	26,1		
2.Kür				6,7	6,6	6,6	6,7	13,3	9,2	6,6		29,1	29,1		
Pfl.								0,0				0,0	0,0	20	0
1.Kür								0,0				0,0	0,0		
2.Kür								0,0				0,0	0,0		
Pfl.	x	Jonathan Kitz	2003	7,6	7,3	7,7	7,5	15,1	9,6	M7		24,7	0,0	18	0
1.Kür				6,8	7,0	6,9	7,0	13,9	9,0	7,0		29,9	29,9		
2.Kür				7,0	6,8	6,9	6,8	13,7	8,8	7,6		30,1	30,1		
Pfl.		Lara Hortst	2004	7,4	7,3	7,3	7,1	14,6	9,8	P6		24,4	24,4	19	0
1.Kür	x			6,7	6,8	6,8	6,8	13,6	9,7	4,4		27,7	0,0		
2.Kür	x			6,3	6,4	6,5	6,4	12,8	9,7	3,8		26,3	0,0		
Pfl.		Maya Köcher	2004	8,9	8,4	8,3	8,4	16,8	9,8	P6		26,6	26,6	6	5
1.Kür				7,7	7,9	7,8	7,9	15,7	9,0	5,6		30,3	30,3		
2.Kür				7,8	7,8	8,1	8,2	15,9	9,6	5,6		31,1	31,1		
Pfl.		Vanessa Helfrich	1994	8,8	9,2	8,4	8,5	17,3	9,6	M8		26,9	26,9	3	8
1.Kür				8,9	9,1	8,3	8,7	17,6	9,6	4,9		32,1	32,1		
2.Kür				8,3	8,9	8,8	8,9	17,7	9,5	4,9		32,1	32,1		
Pfl.		Justin Zehmer	2001	7,8	7,7	7,4	7,8	15,5	8,7	M9		24,2	24,2	7	4
1.Kür				8,3	8,5	8,3	8,6	16,8	9,6	6,1		32,5	32,5		
2.Kür				7,8	7,4	7,5	7,7	15,2	9,5	6,1		30,8	30,8		
Pfl.		Jan Dannenberg	2005	8,3	7,6	8,1	8,1	16,2	9,4	M8		25,6	25,6	5	6
1.Kür				8,0	7,9	8,3	8,3	16,3	9,5	5,8		31,6	31,6		
2.Kür				7,9	7,7	8,5	8,3	16,2	9,4	5,8		31,4	31,4		
Pfl.		Valentin Risch	2005	7,9	7,1	7,9	8,1	15,8	9,7	M9		25,5	25,5	2	9
1.Kür				8,3	8,5	8,6	8,5	17,0	9,6	6,8		33,4	33,4		
2.Kür				8,1	8,4	8,4	8,5	16,8	9,9	6,8		33,5	33,5		
Pfl.								0,0				0,0	0,0	20	0
1.Kür								0,0				0,0	0,0		
2.Kür								0,0				0,0	0,0		

WKL
H1
H2
H3
H4
HD
Sw
Protokoll

Wettkampfleiter
Kampfrichter 1
Kampfrichter 2
Kampfrichter 3
Kampfrichter 4
HD - KARI
Schwierigkeit
Protokoll

Svende Franz
Bernd Köcher
Birgit Rödiger
Josi Gesell
Henriette Harbauer
Maja Altmann
Svende Franz
Bachmaier,
Sukiasyan

TV Schaafheim
SG Frankfurt-Nied
TG Rüsselsheim
TV Schaafheim
SG Frankfurt-Nied
TG Rüsselsheim
TV Schaafheim
TV Schaafheim

Trampolinturnen - Ligaprotokoll

Landesliga
TV Schaafheim
TG Rüsselsheim

WK-P DG-P Wertung
 2 6 353,6
 0 0 324,2

23.03.2019
Schaafheim

Start-Nr.	AK	Name	Jg.	Kari1	Kari2	Kari3	Kari4	Ausf	HD	Schw	Strafe	Endwert	GESAMT	Rang	Cup
Pfl.	x	Gwyneth Kaschta	2009	7,0	6,5	6,7	6,4	13,2	9,8	P6	0,00	23,0	0,0	13	0
1.Kür	x			6,7	6,6	6,9	6,7	13,4	9,8	1,7	0,00	24,9			
2.Kür	x			6,9	6,7	6,9	6,8	13,7	9,7	1,7	0,00	25,1			
Pfl.		Simon Neuhäusel	2001	7,3	7,4	7,5	7,3	14,7	9,8	P6	0,00	24,5	78,7	9	2
1.Kür				7,1	7,5	7,4	7,2	14,6	9,9	3,3	0,00	27,8			
2.Kür				6,8	7,0	7,0	6,8	13,8	9,3	3,3	0,00	26,4			
Pfl.		Laura Schaper	1991	8,0	8,0	7,8	7,9	15,9	9,9	P6	0,00	25,8	83,1	4	7
1.Kür				7,6	7,5	7,8	7,5	15,1	9,3	4,2	0,00	28,6			
2.Kür				7,4	7,4	7,8	7,7	15,1	9,4	4,2	0,00	28,7			
Pfl.		Cora Kolb	1993	8,4	8,3	8,3	8,3	16,6	9,9	P6	0,00	26,5	88,9	2	9
1.Kür				8,0	8,0	8,2	7,9	16,0	9,9	5,3	0,00	31,2			
2.Kür				8,0	7,9	8,4	7,8	15,9	9,7	5,6	0,00	31,2			
Pfl.		Janina Selch	2002	8,2	8,2	8,0	7,6	16,2	9,9	P6	0,00	26,1	84,7	3	8
1.Kür				7,7	8,3	8,1	7,7	15,8	9,7	4,2	0,00	29,7			
2.Kür				7,5	7,6	7,5	7,3	15,0	9,7	4,2	0,00	28,9			
Pfl.		René Lautenschläger	1991	8,7	9,1	8,5	7,7	17,2	9,7	M7	0,00	26,9	93,6	1	10
1.Kür				8,0	8,7	8,2	8,3	16,5	9,6	7,6	0,00	33,7			
2.Kür				8,0	8,1	7,9	7,9	15,9	9,5	7,6	0,00	33,0			
Pfl.		Robin Bandu	1998	8,1	8,2	7,5	8,0	16,1	9,4	M7	0,00	25,5	67,8	12	0
1.Kür				2,3	2,5	2,3	2,4	4,7	2,6	3,0	0,00	10,3			
2.Kür				7,7	7,8	7,5	7,6	15,3	9,1	7,6	0,00	32,0			
Pfl.			0				0,0			0,00	0,0	0,0	13	0	
1.Kür							0,0			0,00	0,0				
2.Kür							0,0			0,00	0,0				
TV Schaafheim				105,3			123,2			125,1		353,6			
TG Rüsselsheim				101,2			109,8			113,2		324,2			
Pfl.	x	Nina Weber	2002	7,6	7,4	7,4	7,2	14,8	9,8	P6	0,00	24,6	0,0	13	0
1.Kür	x			4,8	5,0	4,8	5,0	9,8	9,7	2,3	0,00	21,8			
2.Kür	x			5,9	6,1	5,9	6,5	12,0	9,3	3,1	0,00	24,4			
Pfl.		Anja Terwyen	2001	7,5	7,5	7,6	7,4	15,0	9,6	P6	0,00	24,6	79,2	8	3
1.Kür				7,2	7,1	7,1	7,3	14,3	9,2	3,3	0,00	26,8			
2.Kür				7,3	7,0	7,2	6,9	14,2	9,7	3,9	0,00	27,8			
Pfl.		Jil Euler	2004	8,1	8,1	7,8	7,4	15,9	9,8	P6	0,00	25,7	81,2	6	5
1.Kür				7,4	7,5	7,4	7,3	14,8	10,0	3,8	0,00	28,6			
2.Kür				6,8	7,0	6,8	6,7	13,6	9,5	3,8	0,00	26,9			
Pfl.		Johanna Prenzer	2003	7,6	8,0	7,3	7,4	15,0	9,7	P6	0,00	24,7	79,4	7	4
1.Kür				6,9	6,8	6,8	6,7	13,6	8,9	4,2	0,00	26,7			
2.Kür				7,2	7,0	7,3	7,3	14,5	9,3	4,2	0,00	28,0			
Pfl.		Lola Kluge	2004	4,8	5,0	4,7	4,7	9,5	5,7	P6	0,00	15,2	71,2	11	0
1.Kür				7,2	7,8	7,2	7,1	14,4	9,4	3,9	0,00	27,7			
2.Kür				7,2	7,7	7,4	7,5	14,9	9,5	3,9	0,00	28,3			
Pfl.		Sina Knust	2000	7,8	7,5	7,1	7,1	14,6	9,9	P6	0,00	24,5	78,5	10	1
1.Kür				7,1	7,0	6,8	7,0	14,0	9,6	3,1	0,00	26,7			
2.Kür				7,2	7,4	7,4	7,5	14,8	9,4	3,1	0,00	27,3			
Pfl.		Ronja Wolf	2000	8,1	8,4	7,5	8,4	16,5	9,7	P6	0,00	26,2	81,4	5	6
1.Kür				5,9	6,0	5,8	5,7	11,7	9,6	4,8	0,00	26,1			
2.Kür				6,7	6,6	6,6	6,7	13,3	9,2	6,6	0,00	29,1			
Pfl.			0				0,0			0,00	0,0	0,0	13	0	
1.Kür							0,0			0,00	0,0				
2.Kür							0,0			0,00	0,0				

WKL	Wettkampfleiter	Svende Franz	TV Schaafheim
H1	Kampfrichter 1	Bernd Köcher	SG Frankfurt-Nied
H2	Kampfrichter 2	Birgit Rödiger	TG Rüsselsheim
H3	Kampfrichter 3	Josi Gesell	TV Schaafheim
H4	Kampfrichter 4	Henriette Harbauer	SG Frankfurt-Nied
HD	HD - KARI	Maja Altmann	TG Rüsselsheim
Sw	Schwierigkeit	Svende Franz	TV Schaafheim
Protokoll	Protokoll	Bachmaier,	TV Schaafheim

Trampolinturnen - Ligaprotokoll

Landesliga
TV Schaafheim
SG Frankfurt-Nied

WK-P DG-P Wertung
 0 2 353,6
 2 4 362,3

23.03.2019
Schaafheim

Start-Nr.	AK	Name	Jg.	Kari1	Kari2	Kari3	Kari4	Ausf	HD	Schw	Strafe	Endwert	GESAMT	Rang	Cup
Pfl.	x	Gwyneth Kaschta	2009	7,0	6,5	6,7	6,4	13,2	9,8	P6	0,00	23,0	0,0	14	0
1.Kür	x			6,7	6,6	6,9	6,7	13,4	9,8	1,7	0,00	24,9			
2.Kür	x			6,9	6,7	6,9	6,8	13,7	9,7	1,7	0,00	25,1			
Pfl.		Simon Neuhäusel	2001	7,3	7,4	7,5	7,3	14,7	9,8	P6	0,00	24,5	78,7	10	1
1.Kür				7,1	7,5	7,4	7,2	14,6	9,9	3,3	0,00	27,8			
2.Kür				6,8	7,0	7,0	6,8	13,8	9,3	3,3	0,00	26,4			
Pfl.		Laura Schaper	1991	8,0	8,0	7,8	7,9	15,9	9,9	P6	0,00	25,8	83,1	9	2
1.Kür				7,6	7,5	7,8	7,5	15,1	9,3	4,2	0,00	28,6			
2.Kür				7,4	7,4	7,8	7,7	15,1	9,4	4,2	0,00	28,7			
Pfl.		Cora Kolb	1993	8,4	8,3	8,3	8,3	16,6	9,9	P6	0,00	26,5	88,9	4	7
1.Kür				8,0	8,0	8,2	7,9	16,0	9,9	5,3	0,00	31,2			
2.Kür				8,0	7,9	8,4	7,8	15,9	9,7	5,6	0,00	31,2			
Pfl.		Janina Selch	2002	8,2	8,2	8,0	7,6	16,2	9,9	P6	0,00	26,1	84,7	8	3
1.Kür				7,7	8,3	8,1	7,7	15,8	9,7	4,2	0,00	29,7			
2.Kür				7,5	7,6	7,5	7,3	15,0	9,7	4,2	0,00	28,9			
Pfl.		René Lautenschläger	1991	8,7	9,1	8,5	7,7	17,2	9,7	M7	0,00	26,9	93,6	1	10
1.Kür				8,0	8,7	8,2	8,3	16,5	9,6	7,6	0,00	33,7			
2.Kür				8,0	8,1	7,9	7,9	15,9	9,5	7,6	0,00	33,0			
Pfl.		Robin Bandu	1998	8,1	8,2	7,5	8,0	16,1	9,4	M7	0,00	25,5	67,8	11	0
1.Kür				2,3	2,5	2,3	2,4	4,7	2,6	3,0	0,00	10,3			
2.Kür				7,7	7,8	7,5	7,6	15,3	9,1	7,6	0,00	32,0			
Pfl.			0				0,0			0,00	0,0	0,0	14	0	
1.Kür							0,0			0,00	0,0				
2.Kür							0,0			0,00	0,0				
TV Schaafheim				105,3				123,2		125,1		353,6			
SG Frankfurt-Nied				104,6				129,6		128,1		362,3			
Pfl.	x	Jonathan Kitz	2003	7,6	7,3	7,7	7,5	15,1	9,6	M7	0,00	24,7	60,0	12	0
1.Kür				6,8	7,0	6,9	7,0	13,9	9,0	7,0	0,00	29,9			
2.Kür				7,0	6,8	6,9	6,8	13,7	8,8	7,6	0,00	30,1			
Pfl.		Lara Hortst	2004	7,4	7,3	7,3	7,1	14,6	9,8	P6	0,00	24,4	24,4	13	0
1.Kür	x			6,7	6,8	6,8	6,8	13,6	9,7	4,4	0,00	27,7			
2.Kür	x			6,3	6,4	6,5	6,4	12,8	9,7	3,8	0,00	26,3			
Pfl.		Maya Köcher	2004	8,9	8,4	8,3	8,4	16,8	9,8	P6	0,00	26,6	88,0	6	5
1.Kür				7,7	7,9	7,8	7,9	15,7	9,0	5,6	0,00	30,3			
2.Kür				7,8	7,8	8,1	8,2	15,9	9,6	5,6	0,00	31,1			
Pfl.		Vanessa Helfrich	1994	8,8	9,2	8,4	8,5	17,3	9,6	M8	0,00	26,9	91,1	3	8
1.Kür				8,9	9,1	8,3	8,7	17,6	9,6	4,9	0,00	32,1			
2.Kür				8,3	8,9	8,8	8,9	17,7	9,5	4,9	0,00	32,1			
Pfl.		Justin Zehmer	2001	7,8	7,7	7,4	7,8	15,5	8,7	M9	0,00	24,2	87,5	7	4
1.Kür				8,3	8,5	8,3	8,6	16,8	9,6	6,1	0,00	32,5			
2.Kür				7,8	7,4	7,5	7,7	15,2	9,5	6,1	0,00	30,8			
Pfl.		Jan Dannenberg	2005	8,3	7,6	8,1	8,1	16,2	9,4	M8	0,00	25,6	88,6	5	6
1.Kür				8,0	7,9	8,3	8,3	16,3	9,5	5,8	0,00	31,6			
2.Kür				7,9	7,7	8,5	8,3	16,2	9,4	5,8	0,00	31,4			
Pfl.		Valentin Risch	2005	7,9	7,1	7,9	8,1	15,8	9,7	M9	0,00	25,5	92,4	2	9
1.Kür				8,3	8,5	8,6	8,5	17,0	9,6	6,8	0,00	33,4			
2.Kür				8,1	8,4	8,4	8,5	16,8	9,9	6,8	0,00	33,5			
Pfl.			0				0,0			0,00	0,0	0,0	14	0	
1.Kür							0,0			0,00	0,0				
2.Kür							0,0			0,00	0,0				

WKL	Wettkampfleiter	Svende Franz	TV Schaafheim
H1	Kampfrichter 1	Bernd Köcher	SG Frankfurt-Nied
H2	Kampfrichter 2	Birgit Rödiger	TG Rüsselsheim
H3	Kampfrichter 3	Josi Gesell	TV Schaafheim
H4	Kampfrichter 4	Henriette Harbauer	SG Frankfurt-Nied
HD	HD - KARI	Maja Altmann	TG Rüsselsheim
Sw	Schwierigkeit	Svende Franz	TV Schaafheim
Protokoll	Protokoll	Bachmaier,	TV Schaafheim

Trampolinturnen - Ligaprotokoll

Landesliga
TG Rüsselsheim
SG Frankfurt-Nied

WK-P DG-P Wertung
 0 0 324,2
 2 6 362,3

23.03.2019
Schaafheim

Start-Nr.	AK	Name	Jg.	Kari1	Kari2	Kari3	Kari4	Ausf	HD	Schw	Strafe	Endwert	GESAMT	Rang	Cup
Pfl.	x	Nina Weber	2002	7,6	7,4	7,4	7,2	14,8	9,8	P6	0,00	24,6	0,0	14	0
1.Kür	x			4,8	5,0	4,8	5,0	9,8	9,7	2,3	0,00	21,8			
2.Kür	x			5,9	6,1	5,9	6,5	12,0	9,3	3,1	0,00	24,4			
Pfl.		Anja Terwyen	2001	7,5	7,5	7,6	7,4	15,0	9,6	P6	0,00	24,6	79,2	9	2
1.Kür				7,2	7,1	7,1	7,3	14,3	9,2	3,3	0,00	26,8			
2.Kür				7,3	7,0	7,2	6,9	14,2	9,7	3,9	0,00	27,8			
Pfl.		Jil Euler	2004	8,1	8,1	7,8	7,4	15,9	9,8	P6	0,00	25,7	81,2	7	4
1.Kür				7,4	7,5	7,4	7,3	14,8	10,0	3,8	0,00	28,6			
2.Kür				6,8	7,0	6,8	6,7	13,6	9,5	3,8	0,00	26,9			
Pfl.		Johanna Prenzer	2003	7,6	8,0	7,3	7,4	15,0	9,7	P6	0,00	24,7	79,4	8	3
1.Kür				6,9	6,8	6,8	6,7	13,6	8,9	4,2	0,00	26,7			
2.Kür				7,2	7,0	7,3	7,3	14,5	9,3	4,2	0,00	28,0			
Pfl.		Lola Kluge	2004	4,8	5,0	4,7	4,7	9,5	5,7	P6	0,00	15,2	71,2	11	0
1.Kür				7,2	7,8	7,2	7,1	14,4	9,4	3,9	0,00	27,7			
2.Kür				7,2	7,7	7,4	7,5	14,9	9,5	3,9	0,00	28,3			
Pfl.		Sina Knust	2000	7,8	7,5	7,1	7,1	14,6	9,9	P6	0,00	24,5	78,5	10	1
1.Kür				7,1	7,0	6,8	7,0	14,0	9,6	3,1	0,00	26,7			
2.Kür				7,2	7,4	7,4	7,5	14,8	9,4	3,1	0,00	27,3			
Pfl.		Ronja Wolf	2000	8,1	8,4	7,5	8,4	16,5	9,7	P6	0,00	26,2	81,4	6	5
1.Kür				5,9	6,0	5,8	5,7	11,7	9,6	4,8	0,00	26,1			
2.Kür				6,7	6,6	6,6	6,7	13,3	9,2	6,6	0,00	29,1			
Pfl.			0					0,0			0,00	0,0	0,0	14	0
1.Kür									0,0		0,00	0,0			
2.Kür									0,0		0,00	0,0			
TG Rüsselsheim				101,2			109,8			113,2		324,2			
				Pflicht			1. Kür			2. Kür		GESAMT			
SG Frankfurt-Nied				104,6			129,6			128,1		362,3			
Pfl.	x	Jonathan Kitz	2003	7,6	7,3	7,7	7,5	15,1	9,6	M7	0,00	24,7	60,0	12	0
1.Kür				6,8	7,0	6,9	7,0	13,9	9,0	7,0	0,00	29,9			
2.Kür				7,0	6,8	6,9	6,8	13,7	8,8	7,6	0,00	30,1			
Pfl.		Lara Hortst	2004	7,4	7,3	7,3	7,1	14,6	9,8	P6	0,00	24,4	24,4	13	0
1.Kür	x			6,7	6,8	6,8	6,8	13,6	9,7	4,4	0,00	27,7			
2.Kür	x			6,3	6,4	6,5	6,4	12,8	9,7	3,8	0,00	26,3			
Pfl.		Maya Köcher	2004	8,9	8,4	8,3	8,4	16,8	9,8	P6	0,00	26,6	88,0	4	7
1.Kür				7,7	7,9	7,8	7,9	15,7	9,0	5,6	0,00	30,3			
2.Kür				7,8	7,8	8,1	8,2	15,9	9,6	5,6	0,00	31,1			
Pfl.		Vanessa Helfrich	1994	8,8	9,2	8,4	8,5	17,3	9,6	M8	0,00	26,9	91,1	2	9
1.Kür				8,9	9,1	8,3	8,7	17,6	9,6	4,9	0,00	32,1			
2.Kür				8,3	8,9	8,8	8,9	17,7	9,5	4,9	0,00	32,1			
Pfl.		Justin Zehmer	2001	7,8	7,7	7,4	7,8	15,5	8,7	M9	0,00	24,2	87,5	5	6
1.Kür				8,3	8,5	8,3	8,6	16,8	9,6	6,1	0,00	32,5			
2.Kür				7,8	7,4	7,5	7,7	15,2	9,5	6,1	0,00	30,8			
Pfl.		Jan Dannenberg	2005	8,3	7,6	8,1	8,1	16,2	9,4	M8	0,00	25,6	88,6	3	8
1.Kür				8,0	7,9	8,3	8,3	16,3	9,5	5,8	0,00	31,6			
2.Kür				7,9	7,7	8,5	8,3	16,2	9,4	5,8	0,00	31,4			
Pfl.		Valentin Risch	2005	7,9	7,1	7,9	8,1	15,8	9,7	M9	0,00	25,5	92,4	1	10
1.Kür				8,3	8,5	8,6	8,5	17,0	9,6	6,8	0,00	33,4			
2.Kür				8,1	8,4	8,4	8,5	16,8	9,9	6,8	0,00	33,5			
Pfl.			0					0,0			0,00	0,0	0,0	14	0
1.Kür									0,0		0,00	0,0			
2.Kür									0,0		0,00	0,0			

WKL	Wettkampfleiter	Svende Franz	TV Schaafheim
H1	Kampfrichter 1	Bernd Köcher	SG Frankfurt-Nied
H2	Kampfrichter 2	Birgit Rödiger	TG Rüsselsheim
H3	Kampfrichter 3	Josi Gesell	TV Schaafheim
H4	Kampfrichter 4	Henriette Harbauer	SG Frankfurt-Nied
HD	HD - KARI	Maja Altmann	TG Rüsselsheim
Sw	Schwierigkeit	Svende Franz	TV Schaafheim
Protokoll	Protokoll	Bachmaier, Sukiasyan	TV Schaafheim

Startliste

StartNr.	Übung		Pflicht		1. Kür		2. Kür	
			AK	in Wertung	AK	in Wertung	AK	in Wertung
1	1	P6	Gwyneth Kaschta		Gwyneth Kaschta		Gwyneth Kaschta	
4	2	P6		Simon Neuhäusel		Simon Neuhäusel		Simon Neuhäusel
7	3	P6		Laura Schaper		Laura Schaper		Laura Schaper
10	4	P6		Cora Kolb		Cora Kolb		Cora Kolb
13	5	P6		Janina Selch		Janina Selch		Janina Selch
16	6	M7		René Lautenschläger		René Lautenschläger		René Lautenschläger
19	7	M7		Robin Bandu		Robin Bandu		Robin Bandu
22	8	0		0		0		0
2	1	P6	Nina Weber		Nina Weber		Nina Weber	
5	2	P6		Anja Terwyen		Anja Terwyen		Anja Terwyen
8	3	P6		Jil Euler		Jil Euler		Jil Euler
11	4	P6		Johanna Prenzer		Johanna Prenzer		Johanna Prenzer
14	5	P6		Lola Kluge		Lola Kluge		Lola Kluge
17	6	P6		Sina Knust		Sina Knust		Sina Knust
20	7	P6		Ronja Wolf		Ronja Wolf		Ronja Wolf
23	8	0		0		0		0
3	1	M7	Jonathan Kitz			Jonathan Kitz		Jonathan Kitz
6	2	P6		Lara Hortst	Lara Hortst		Lara Hortst	
9	3	P6		Maya Köcher		Maya Köcher		Maya Köcher
12	4	M8		Vanessa Helfrich		Vanessa Helfrich		Vanessa Helfrich
15	5	M9		Justin Zehmer		Justin Zehmer		Justin Zehmer
18	6	M8		Jan Dannenberg		Jan Dannenberg		Jan Dannenberg
21	7	M9		Valentin Risch		Valentin Risch		Valentin Risch
24	8	0		0		0		0

	AK	Vorname, Name	K1	K2	K3	K4	HD	Sw	Strafwert
1		#MAKRO?						P6	
2		#MAKRO?						P6	
3		#MAKRO?						M7	
4		#MAKRO?						P6	
5		#MAKRO?						P6	
6		#MAKRO?						P6	
7		#MAKRO?						P6	
8		#MAKRO?						P6	
9		#MAKRO?						P6	
10		#MAKRO?						P6	
11		#MAKRO?						P6	
12		#MAKRO?						M8	

Landesliga
23.03.2019

TV Schaafheim
TG Rüsselsheim
SG Frankfurt-Nied

im Protokoll
Bachmaier, Sukiasyan

	AK	Vorname, Name	K1	K2	K3	K4	HD	Sw	Strafwert
13		#MAKRO?						P6	Landesliga 23.03.2019
14		#MAKRO?						P6	TV Schaaheim TG Rüsselsheim SG Frankfurt-Nied
15		#MAKRO?						M9	im Protokoll Bachmaier, Sukiasyan
16		#MAKRO?						M7	
17		#MAKRO?						P6	
18		#MAKRO?						M8	
19		#MAKRO?						M7	
20		#MAKRO?						P6	
21		#MAKRO?						M9	
22		#MAKRO?						0	
23		#MAKRO?						0	
24		#MAKRO?						0	

--	--	--	--	--	--	--	--

Kampfrichter

SG Frankfurt-Nied

TG Rüsselsheim

TV Schaaheim

Bernd Köcher

Birgit Rödiger

Josi Gesell

					K1	
TV Schaaheim	7,00	6,50	6,70	6,40	1	0,40
	6,70	6,60	6,90	6,70	2	0,00
	6,90	6,70	6,90	6,80	3	0,05
	7,30	7,40	7,50	7,30	4	-0,05
	7,10	7,50	7,40	7,20	5	-0,20
	6,80	7,00	7,00	6,80	6	-0,10
	8,00	8,00	7,80	7,90	7	0,05
	7,60	7,50	7,80	7,50	8	0,05
	7,40	7,40	7,80	7,70	9	-0,15
	8,40	8,30	8,30	8,30	10	0,10
	8,00	8,00	8,20	7,90	11	0,00
	8,00	7,90	8,40	7,80	12	0,05
	8,20	8,20	8,00	7,60	13	0,10
	7,70	8,30	8,10	7,70	14	-0,20
	7,50	7,60	7,50	7,30	15	0,00
	8,70	9,10	8,50	7,70	16	0,10
	8,00	8,70	8,20	8,30	17	-0,25
	8,00	8,10	7,90	7,90	18	0,05
	8,10	8,20	7,50	8,00	19	0,05
	2,30	2,50	2,30	2,40	20	-0,05
	7,70	7,80	7,50	7,60	21	0,05
	0,00	0,00	0,00	0,00	22	0,00
	0,00	0,00	0,00	0,00	23	0,00
	0,00	0,00	0,00	0,00	24	0,00
TG Rüsselsheim	7,60	7,40	7,40	7,20	1	0,20
	4,80	5,00	4,80	5,00	2	-0,10
	5,90	6,10	5,90	6,50	3	-0,10
	7,50	7,50	7,60	7,40	4	0,00
	7,20	7,10	7,10	7,30	5	0,05
	7,30	7,00	7,20	6,90	6	0,20
	8,10	8,10	7,80	7,40	7	0,15
	7,40	7,50	7,40	7,30	8	0,00
	6,80	7,00	6,80	6,70	9	0,00
	7,60	8,00	7,30	7,40	10	0,10
	6,90	6,80	6,80	6,70	11	0,10
	7,20	7,00	7,30	7,30	12	-0,05
	4,80	5,00	4,70	4,70	13	0,05
	7,20	7,80	7,20	7,10	14	0,00
	7,20	7,70	7,40	7,50	15	-0,25
	7,80	7,50	7,10	7,10	16	0,50
	7,10	7,00	6,80	7,00	17	0,10
	7,20	7,40	7,40	7,50	18	-0,20
	8,10	8,40	7,50	8,40	19	-0,15
	5,90	6,00	5,80	5,70	20	0,05
	6,70	6,60	6,60	6,70	21	0,05
	0,00	0,00	0,00	0,00	22	0,00
	0,00	0,00	0,00	0,00	23	0,00
	0,00	0,00	0,00	0,00	24	0,00
SG Frankfurt-Nied	7,60	7,30	7,70	7,50	1	0,05
	6,80	7,00	6,90	7,00	2	-0,15

7,00	6,80	6,90	6,80
7,40	7,30	7,30	7,10
6,70	6,80	6,80	6,80
6,30	6,40	6,50	6,40
8,90	8,40	8,30	8,40
7,70	7,90	7,80	7,90
7,80	7,80	8,10	8,20
8,80	9,20	8,40	8,50
8,90	9,10	8,30	8,70
8,30	8,90	8,80	8,90
7,80	7,70	7,40	7,80
8,30	8,50	8,30	8,60
7,80	7,40	7,50	7,70
8,30	7,60	8,10	8,10
8,00	7,90	8,30	8,30
7,90	7,70	8,50	8,30
7,90	7,10	7,90	8,10
8,30	8,50	8,60	8,50
8,10	8,40	8,40	8,50
0,00	0,00	0,00	0,00
0,00	0,00	0,00	0,00
0,00	0,00	0,00	0,00

3	0,15
4	0,10
5	-0,10
6	-0,10
7	0,50
8	-0,15
9	-0,15
10	0,15
11	0,10
12	-0,55
13	0,05
14	-0,10
15	0,20
16	0,20
17	-0,15
18	-0,20
19	0,00
20	-0,20
21	-0,30
22	0,00
23	0,00
24	0,00

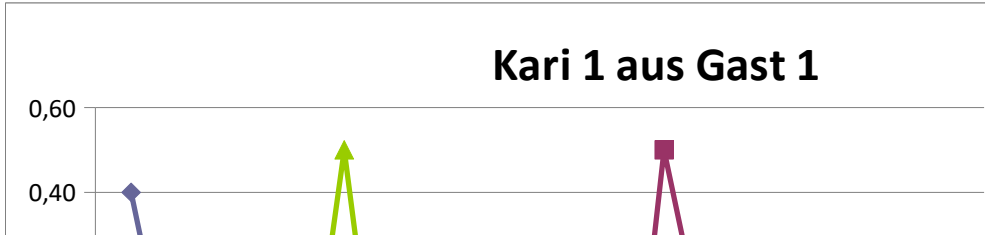
Bernd Köcher

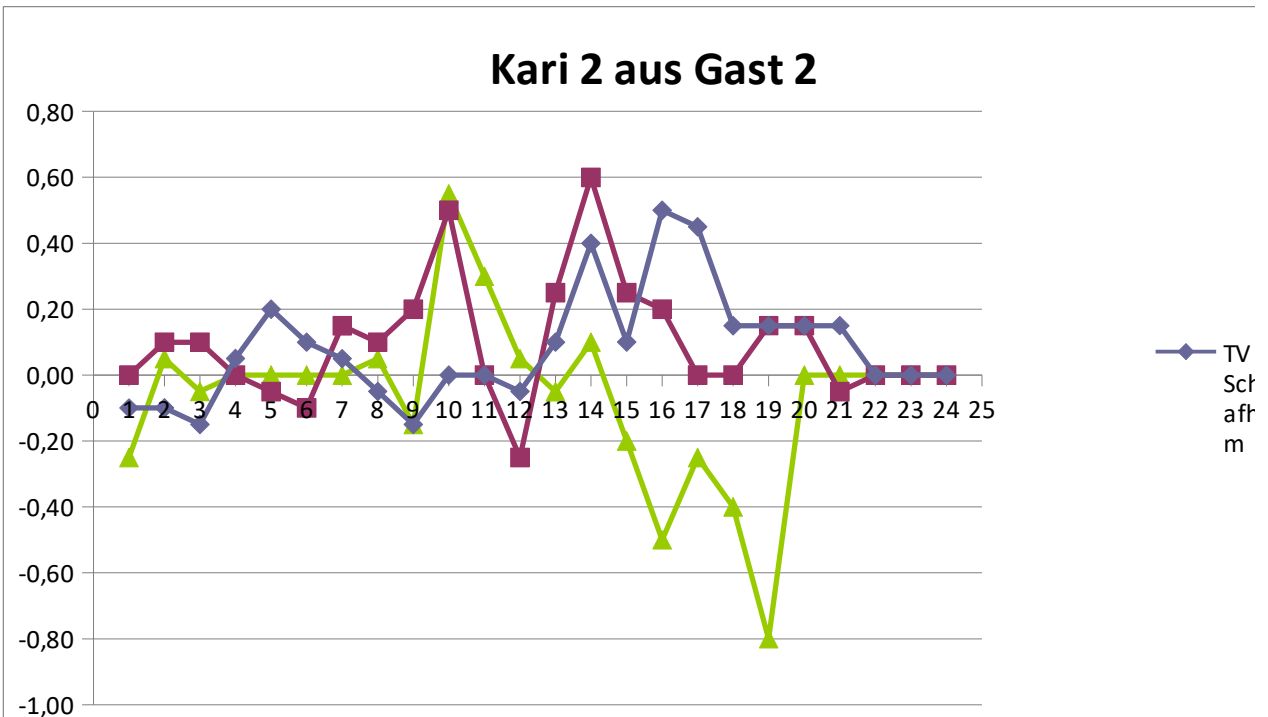
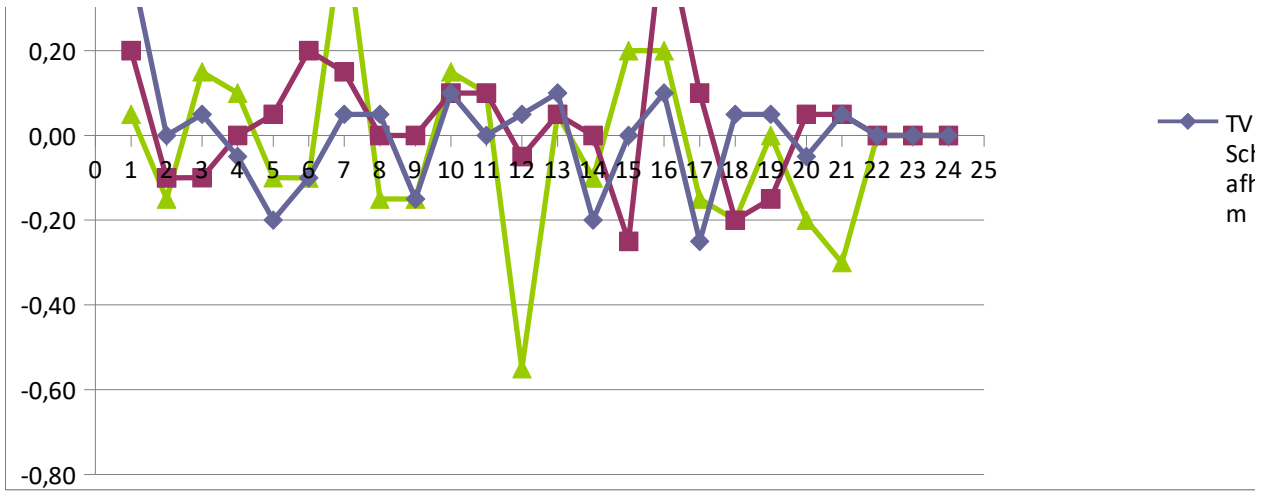
1	0,40	0,20	0,05
2	0,00	-0,10	-0,15
3	0,05	-0,10	0,15
4	-0,05	0,00	0,10
5	-0,20	0,05	-0,10
6	-0,10	0,20	-0,10
7	0,05	0,15	0,50
8	0,05	0,00	-0,15
9	-0,15	0,00	-0,15
10	0,10	0,10	0,15
11	0,00	0,10	0,10
12	0,05	-0,05	-0,55
13	0,10	0,05	0,05
14	-0,20	0,00	-0,10
15	0,00	-0,25	0,20
16	0,10	0,50	0,20
17	-0,25	0,10	-0,15
18	0,05	-0,20	-0,20
19	0,05	-0,15	0,00
20	-0,05	0,05	-0,20
21	0,05	0,05	-0,30
22	0,00	0,00	0,00
23	0,00	0,00	0,00
24	0,00	0,00	0,00

Birgit Rödiger

-0,10
-0,10
-0,15
0,05
0,20
0,10
0,05
-0,05
-0,15
0,00
0,00
-0,05
0,10
0,40
0,10
0,50
0,45
0,15
0,15
0,15
0,15
0,00
0,00

Kari 1 aus Gast 1





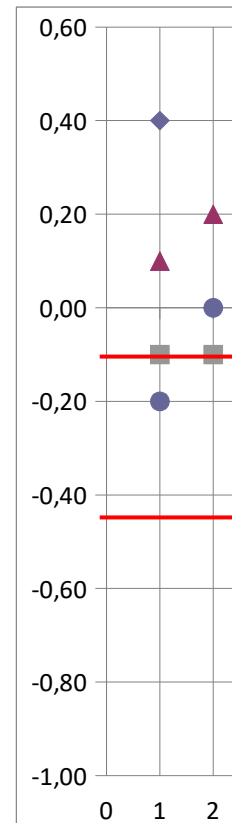
K2	K3	K4
-0,10	0,10	-0,20
-0,10	0,20	0,00
-0,15	0,05	-0,05
0,05	0,15	-0,05
0,20	0,10	-0,10
0,10	0,10	-0,10
0,05	-0,15	-0,05
-0,05	0,25	-0,05
-0,15	0,25	0,15
0,00	0,00	0,00
0,00	0,20	-0,10
-0,05	0,45	-0,15
0,10	-0,10	-0,50
0,40	0,20	-0,20
0,10	0,00	-0,20
0,50	-0,10	-0,90
0,45	-0,05	0,05
0,15	-0,05	-0,05
0,15	-0,55	-0,05
0,15	-0,05	0,05
0,15	-0,15	-0,05
0,00	0,00	0,00
0,00	0,00	0,00
0,00	0,00	0,00

0,00	0,00	-0,20
0,10	-0,10	0,10
0,10	-0,10	0,50
0,00	0,10	-0,10
-0,05	-0,05	0,15
-0,10	0,10	-0,20
0,15	-0,15	-0,55
0,10	0,00	-0,10
0,20	0,00	-0,10
0,50	-0,20	-0,10
0,00	0,00	-0,10
-0,25	0,05	0,05
0,25	-0,05	-0,05
0,60	0,00	-0,10
0,25	-0,05	0,05
0,20	-0,20	-0,20
0,00	-0,20	0,00
0,00	0,00	0,10
0,15	-0,75	0,15
0,15	-0,05	-0,15
-0,05	-0,05	0,05
0,00	0,00	0,00
0,00	0,00	0,00
0,00	0,00	0,00

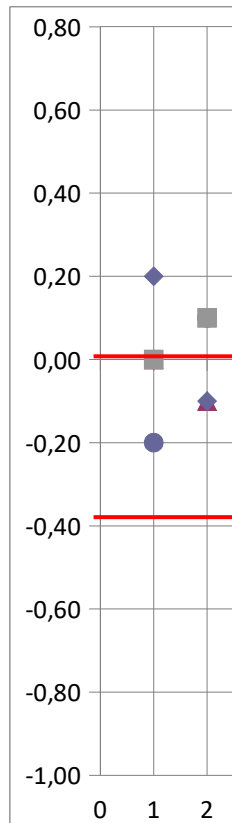
-0,25	0,15	-0,05
0,05	-0,05	0,05

Durchschnitt der mittleren Werten

6,60
6,70
6,85
7,35
7,30
6,90
7,95
7,55
7,55
8,30
8,00
7,95
8,10
7,90
7,50
8,60
8,25
7,95
8,05
2,35
7,65
0,00
0,00
0,00



7,40
4,90
6,00
7,50
7,15
7,10
7,95
7,40
6,80
7,50
6,80
7,25
4,75
7,20
7,45
7,30
7,00
7,40
8,25
5,85
6,65
0,00
0,00
0,00

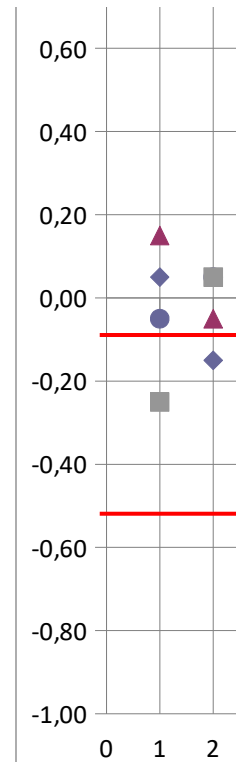


7,55
6,95



-0,05	0,05	-0,05
0,00	0,00	-0,20
0,00	0,00	0,00
0,00	0,10	0,00
0,00	-0,10	0,00
0,05	-0,05	0,05
-0,15	0,15	0,25
0,55	-0,25	-0,15
0,30	-0,50	-0,10
0,05	-0,05	0,05
-0,05	-0,35	0,05
0,10	-0,10	0,20
-0,20	-0,10	0,10
-0,50	0,00	0,00
-0,25	0,15	0,15
-0,40	0,40	0,20
-0,80	0,00	0,20
0,00	0,10	0,00
0,00	0,00	0,10
0,00	0,00	0,00
0,00	0,00	0,00
0,00	0,00	0,00

6,85
7,30
6,80
6,40
8,40
7,85
7,95
8,65
8,80
8,85
7,75
8,40
7,60
8,10
8,15
8,10
7,90
8,50
8,40
0,00
0,00
0,00
0,00

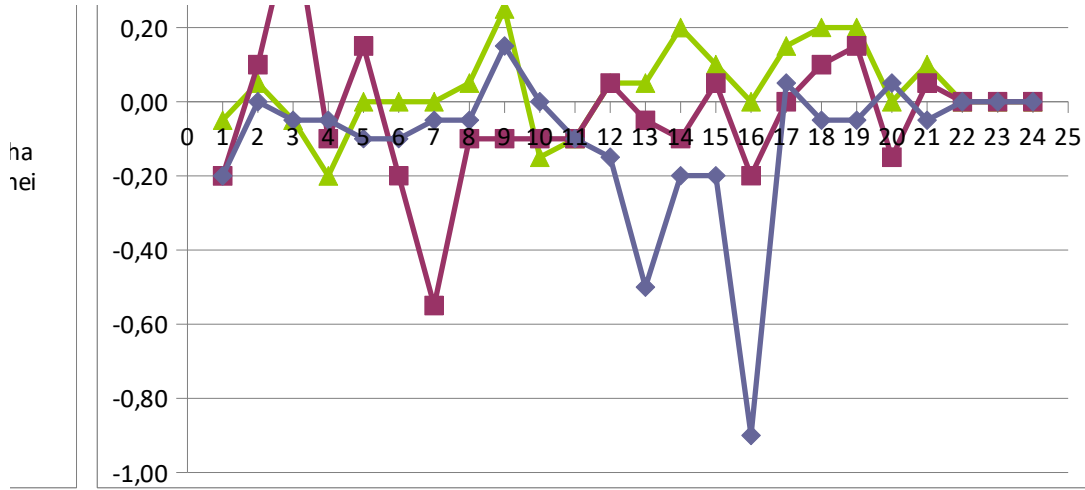


Josi Gesell

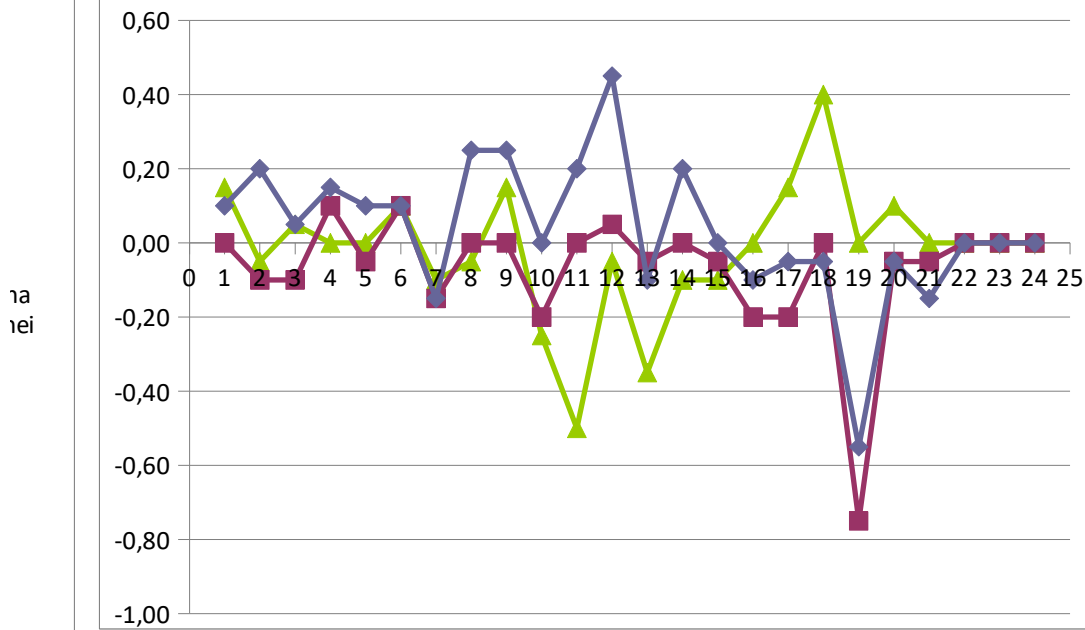
0,00	-0,25	0,10	0,00	0,15
0,10	0,05	0,20	-0,10	-0,05
0,10	-0,05	0,05	-0,10	0,05
0,00	0,00	0,15	0,10	0,00
-0,05	0,00	0,10	-0,05	0,00
-0,10	0,00	0,10	0,10	0,10
0,15	0,00	-0,15	-0,15	-0,10
0,10	0,05	0,25	0,00	-0,05
0,20	-0,15	0,25	0,00	0,15
0,50	0,55	0,00	-0,20	-0,25
0,00	0,30	0,20	0,00	-0,50
-0,25	0,05	0,45	0,05	-0,05
0,25	-0,05	-0,10	-0,05	-0,35
0,60	0,10	0,20	0,00	-0,10
0,25	-0,20	0,00	-0,05	-0,10
0,20	-0,50	-0,10	-0,20	0,00
0,00	-0,25	-0,05	-0,20	0,15
0,00	-0,40	-0,05	0,00	0,40
0,15	-0,80	-0,55	-0,75	0,00
0,15	0,00	-0,05	-0,05	0,10
-0,05	0,00	-0,15	-0,05	0,00
0,00	0,00	0,00	0,00	0,00
0,00	0,00	0,00	0,00	0,00
0,00	0,00	0,00	0,00	0,00

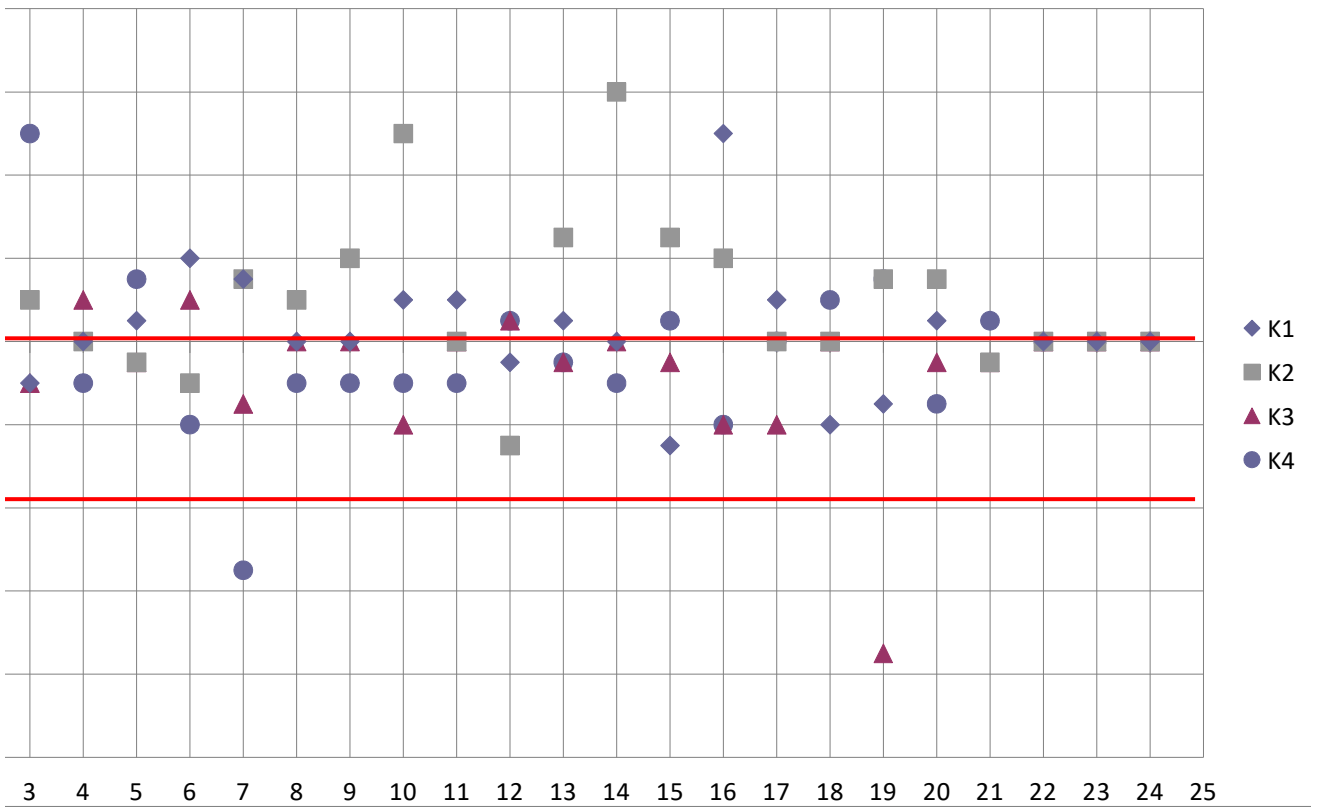
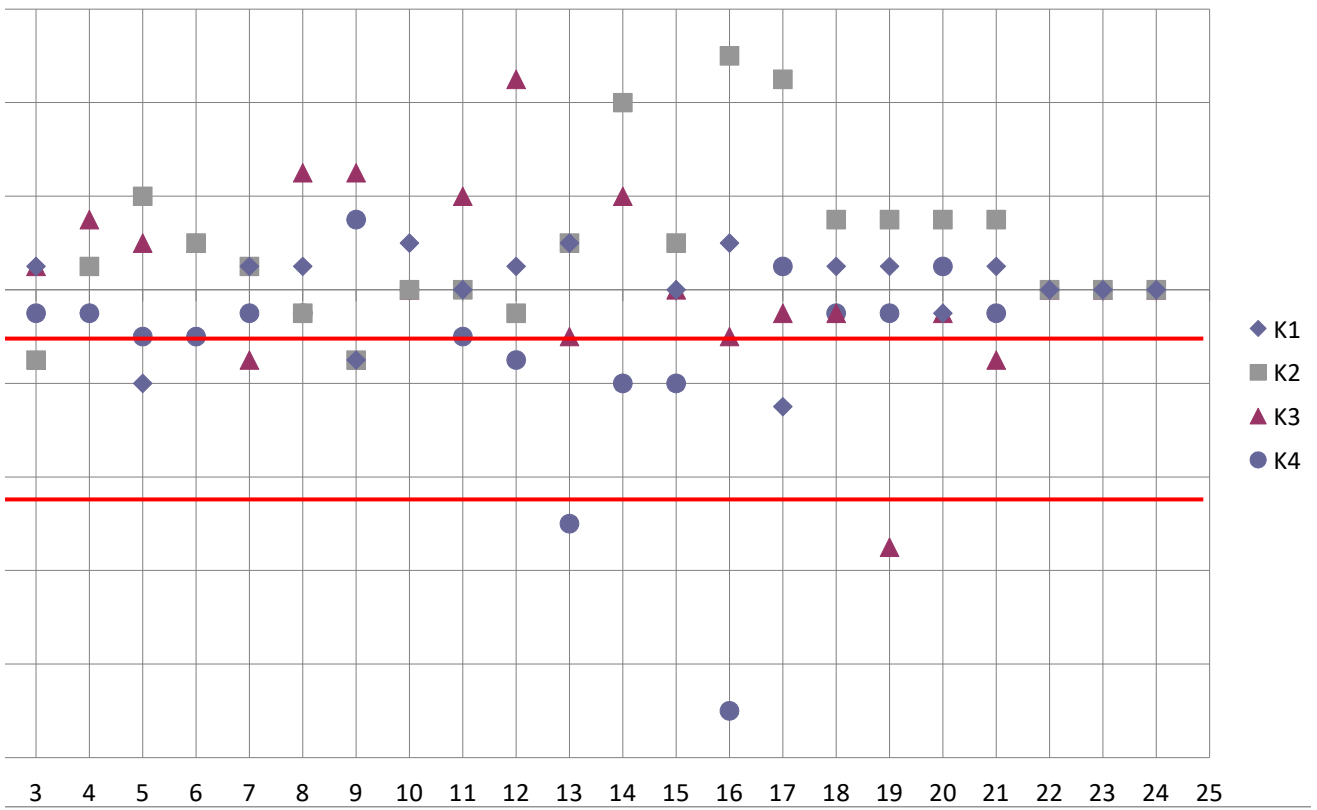
Kari 4 aus Gast 1

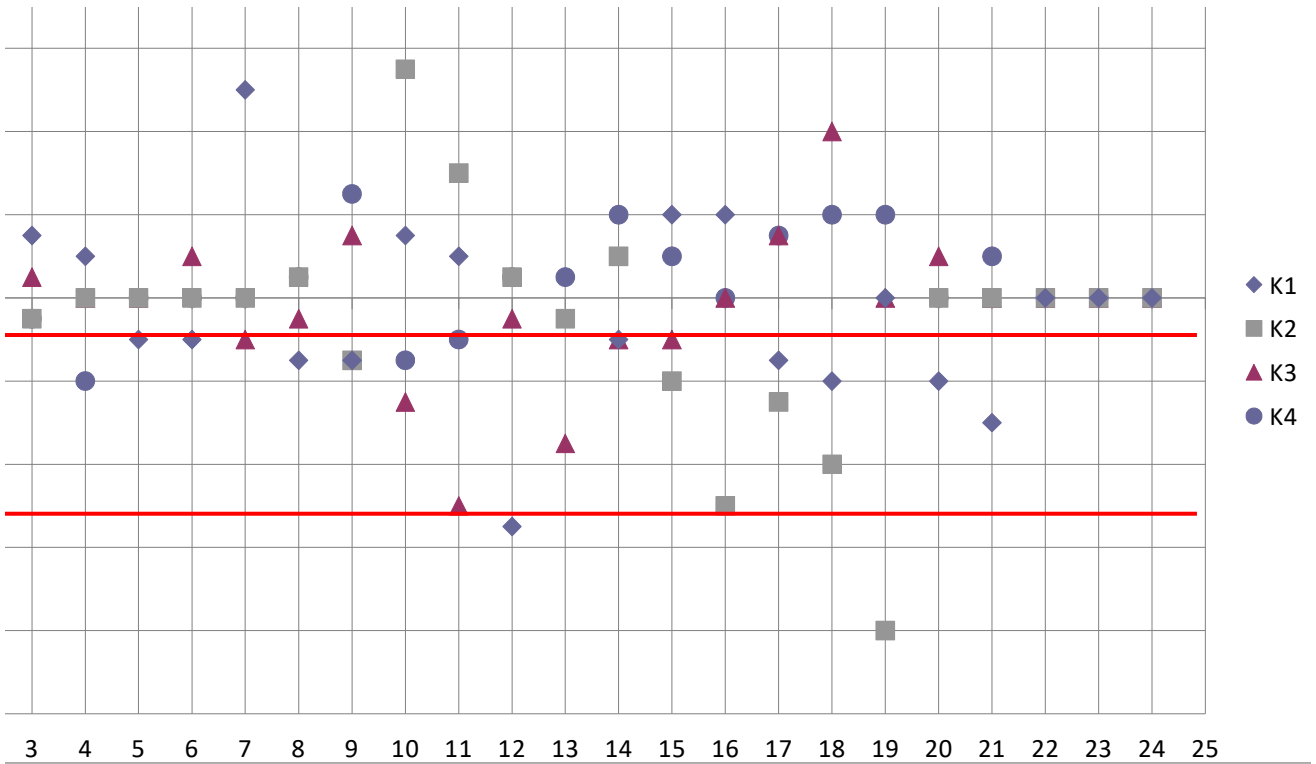




Kari 3 aus Heim

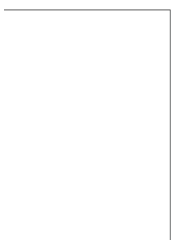






Henriette Harbauer

-0,20	-0,20	-0,05
0,00	0,10	0,05
-0,05	0,50	-0,05
-0,05	-0,10	-0,20
-0,10	0,15	0,00
-0,10	-0,20	0,00
-0,05	-0,55	0,00
-0,05	-0,10	0,05
0,15	-0,10	0,25
0,00	-0,10	-0,15
-0,10	-0,10	-0,10
-0,15	0,05	0,05
-0,50	-0,05	0,05
-0,20	-0,10	0,20
-0,20	0,05	0,10
-0,90	-0,20	0,00
0,05	0,00	0,15
-0,05	0,10	0,20
-0,05	0,15	0,20
0,05	-0,15	0,00
-0,05	0,05	0,10
0,00	0,00	0,00
0,00	0,00	0,00
0,00	0,00	0,00



—◆— TV
Scha
afhei
m

—◆— TV
Scha
afhei
m



