

# Protokoll Liga 2023

**Liga**

WK-P DG-P Wertung

04.03.2023

**TG Rüsselsheim I**

4 11 344,1

**Rüsselsheim**
**TV Büttelborn I**

2 3 339,9

**TV Breckenheim I**

0 4 338,5

Start-Nr.	AK	Name	Jg.	Kari1	Kari2	Kari3	Kari4	Ausf	HD	Schw	Strafe	End-Wertungen	GESAMT	Rang	Cup	
Pfl.		Ella Wiedemann		7,7	8,3	8,2	8,2	16,4	9,3	p6		25,7	25,7			
1.Kür				6,5	6,9	6,6	6,7	13,3	9,4	5,7		28,4	28,4			
2.Kür			2008	5,2	5,5	5,7	5,5	11,0	8,2	4,6		23,8	23,8	77,9	15	0
Pfl.		Marie Brissier		7,6	8,8	7,8	8,1	15,9	9,7	p6		25,6	25,6			
1.Kür				7,6	8,3	7,6	7,7	15,3	9,7	3,2		28,2	28,2			
2.Kür			2006	7,2	7,1	7,3	7,4	14,5	9,1	3,8		27,4	27,4	81,2	10	1
Pfl.	x	Nia Meidt		7,1	7,4	7,2	7,8	14,6	9,7	p6		24,3	0,0			
1.Kür	x			2,5	2,6	2,7	2,7	5,3	3,8	1,5		10,6	0,0			
2.Kür	x		2008	6,4	6,3	6,4	6,6	12,8	9,2	3,2		25,2	0,0	0,0	20	0
Pfl.	x	Maria Peters		7,6	7,4	7,0	7,4	14,8	10,0	p6		24,8	0,0			
1.Kür	x			6,7	6,7	6,9	6,3	13,4	9,5	2,4		25,3	0,0			
2.Kür	x		2011	6,8	6,7	6,9	6,5	13,5	9,3	2,4		25,2	0,0	0,0	20	0
Pfl.		Jule Pawolka		7,5	7,3	7,3	7,5	14,8	9,7	p6		24,5	24,5			
1.Kür				6,7	6,7	7,1	7,0	13,7	9,7	3,7		27,1	27,1			
2.Kür			2011	6,8	7,2	7,3	7,0	14,2	9,6	3,7		27,5	27,5	79,1	13	0
Pfl.		Sophie Simon		8,1	8,4	8,3	7,8	16,4	9,4	w11		25,8	25,8			
1.Kür				8,1	8,4	8,0	8,1	16,2	9,5	5,4		31,1	31,1			
2.Kür			2010	8,0	8,4	8,1	8,0	16,1	9,5	5,4		31,0	31,0	87,9	3	8
Pfl.		Lina-Cleo Hugot		8,3	8,4	8,3	8,0	16,6	9,6	p6		26,2	26,2			
1.Kür				6,6	7,0	7,0	7,3	14,0	9,5	5,7		29,2	29,2			
2.Kür			2008	6,4	7,0	6,8	7,3	13,8	9,3	5,7		28,8	28,8	84,2	7	4
Pfl.		Eunike Postiglione		8,6	9,2	9,0	8,4	17,6	9,6	w11		27,2	27,2			
1.Kür				8,3	8,8	8,4	8,5	16,9	9,4	5,8		32,1	32,1			
2.Kür			2010	7,6	8,2	8,1	8,0	16,1	9,2	5,8		31,1	31,1	90,4	2	9
<b>TG Rüsselsheim I</b>				104,9		4	120,8		3	118,4		4	344,1			
<b>TV Büttelborn I</b>				102,1		0	120,8		3	117,0		0	339,9			
<b>TV Breckenheim I</b>				103,5		2	117,6		0	117,4		2	338,5			
Pfl.		Seline Wilfert		7,4	7,2	7,0	7,8	14,6	9,8	p6		24,4	24,4			
1.Kür				6,7	6,6	6,2	6,8	13,3	9,4	4,5		27,2	27,2			
2.Kür			2008	6,8	6,8	6,4	6,7	13,5	9,5	4,4		27,4	27,4	79,0	14	0
Pfl.		Junice Lee		7,8	8,0	7,7	7,7	15,5	9,6	p6		25,1	25,1			
1.Kür				7,3	7,5	7,5	7,5	15,0	9,4	3,9		28,3	28,3			
2.Kür			2008	7,0	7,3	7,4	6,7	14,3	9,1	3,9		27,3	27,3	80,7	11	0
Pfl.		Luan Aronica		7,9	7,4	8,0	8,1	15,9	9,1	w13		25,0	25,0			
1.Kür				6,9	6,4	6,9	7,4	13,8	9,1	8,1		31,0	31,0			
2.Kür			2009	6,7	6,8	6,7	7,4	13,5	8,9	8,1		30,5	30,5	86,5	5	6
Pfl.		Julius Rückert		7,8	7,2	7,5	7,8	15,3	9,8	p6		25,1	25,1			
1.Kür				6,7	6,4	6,4	6,6	13,0	9,0	4,8	0,6	26,2	26,2			
2.Kür			2008	5,2	5,1	5,1	6,1	10,3	7,1	4,6		22,0	22,0	73,3	16	0
Pfl.		Tim Gernandt		8,4	8,8	8,6	8,6	17,2	9,5	w11		26,7	26,7			
1.Kür				7,8	7,2	7,7	8,5	15,5	9,2	8,0		32,7	32,7			
2.Kür			1997	7,4	7,3	7,3	7,7	14,7	9,1	8,0		31,8	31,8	91,2	1	10
Pfl.		Tim-Daniel Olschewsky		8,1	7,5	8,3	8,6	16,4	8,8	p6		25,2	25,2			
1.Kür				7,2	7,2	7,2	7,3	14,4	9,0	5,4		28,8	28,8			
2.Kür			2003	6,7	6,2	6,2	6,4	12,6	8,7	6,0		27,3	27,3	81,3	9	2
Pfl.								0,0				0,0	0,0			
1.Kür								0,0				0,0	0,0			
2.Kür								0,0				0,0	0,0	0,0	20	0
Pfl.								0,0				0,0	0,0			
1.Kür								0,0				0,0	0,0			
2.Kür								0,0				0,0	0,0	0,0	20	0
Pfl.	x	Nadine Defoşa		7,0	7,5	7,6	7,6	15,1	9,8	p6		24,9	0,0			
1.Kür	x			6,9	7,0	7,5	6,7	13,9	9,8	2,1		25,8	0,0			
2.Kür	x		1997	6,8	7,4	7,7	7,5	14,9	10,0	2,1		27,0	0,0	0,0	20	0
Pfl.		Helen Kessler		7,6	8,3	8,0	8,0	16,0	9,6	p6		25,6	25,6			
1.Kür				5,5	5,9	6,1	6,1	12,0	7,3	3,2		22,5	22,5			
2.Kür			2004	6,4	6,5	6,9	6,5	13,0	8,5	3,5		25,0	25,0	73,1	17	0
Pfl.		Peddy Beltz		7,9	7,9	8,0	8,0	15,9	9,5	p6		25,4	25,4			
1.Kür	x			6,5	6,7	7,0	6,5	13,2	9,4	4,1		26,7	0,0			
2.Kür	x		2000	6,6	7,0	7,4	7,0	14,0	9,2	4,5		27,7	0,0	25,4	19	0
Pfl.	x	Finn Scheidweiler		7,9	7,5	7,5	7,7	15,2	9,9	p6		25,1	0,0			
1.Kür				6,4	6,5	7,0	6,9	13,4	9,2	5,0		27,6	27,6			
2.Kür			2004	6,9	7,0	7,1	7,3	14,1	9,4	5,0		28,5	28,5	56,1	18	0
Pfl.		Ben Graeser		7,0	7,0	7,3	6,8	14,0	9,4	p6		23,4	23,4			
1.Kür				6,7	6,9	7,1	7,6	14,0	9,4	4,3		27,7	27,7			
2.Kür			2012	6,7	6,8	6,9	6,9	13,7	9,0	5,8		28,5	28,5	79,6	12	0
Pfl.		Pia Born		7,9	8,2	8,3	7,7	16,1	9,8	p6		25,9	25,9			
1.Kür				7,5	7,4	7,1	7,7	14,9	9,7	4,4		29,0	29,0			
2.Kür			1998	7,4	7,4	7,8	7,5	14,9	9,7	4,4		29,0	29,0	83,9	8	3
Pfl.		Lara Graeser		8,0	8,3	8,9	8,1	16,4	9,6	p6		26,0	26,0			
1.Kür				7,5	7,2	7,6	6,8	14,7	9,2	5,8		29,7	29,7			
2.Kür			2010	7,2	7,4	7,7	8,0	15,1	9,4	5,8		30,3	30,3	86,0	6	5
Pfl.		Chris Schienke		8,0	7,9	8,4	8,2	16,2	9,8	p6		26,0	26,0			
1.Kür				6,2	6,9	7,1	7,2	14,0	9,2	8,0		31,2	31,2			
2.Kür			1999	6,4	6,5	6,9	6,4	12,9	8,7	8,0		29,6	29,6	86,8	4	7

WKL	<b>Wettkampfleiter</b>	Ronja Wolf	TG Rüsselsheim
H1	<b>Kampfrichter 1</b>	Steffi Bott	TV Büttelborn
H2	<b>Kampfrichter 2</b>	Birgit Rödig	TG Rüsselsheim
H3	<b>Kampfrichter 3</b>	Jasmin Graeser	TV Breckenheim
H4	<b>Kampfrichter 4</b>	Nina Andric	TV Büttelborn
HD	<b>HD - KARI</b>	Leandra Schmidt	TV Breckenheim
Sw	<b>Schwierigkeit</b>	Annett Becker-Hugot	TG Rüsselsheim
Protokoll	<b>Protokoll</b>	Lola Kluge	TG Rüsselsheim
		Lara-Josi Hugot	

# Trampolinturnen - Ligaprotokoll

**Liga**

**TG Rüsselsheim I**

**TV Büttelborn I**

WK-P DG-P Wertung  
 2 5 344,1  
 0 1 339,9

**Rüsselsheim**

**04.03.2023**

Start-Nr.	AK	Name	Jg.	Kari1	Kari2	Kari3	Kari4	Ausf	HD	Schw	Strafe	Endwert	GESAMT	Rang	Cup
Pfl.		Ella Wiedemann		7,7	8,3	8,2	8,2	16,4	9,3	p6	0,00	25,7	<b>77,9</b>	11	0
1.Kür				6,5	6,9	6,6	6,7	13,3	9,4	5,7	0,00	28,4			
2.Kür			2008	5,2	5,5	5,7	5,5	11,0	8,2	4,6	0,00	23,8			
Pfl.		Marie Brissier		7,6	8,8	7,8	8,1	15,9	9,7	p6	0,00	25,6	<b>81,2</b>	7	4
1.Kür				7,6	8,3	7,6	7,7	15,3	9,7	3,2	0,00	28,2			
2.Kür			2006	7,2	7,1	7,3	7,4	14,5	9,1	3,8	0,00	27,4			
Pfl.	x	Nia Meidt		7,1	7,4	7,2	7,8	14,6	9,7	p6	0,00	24,3	<b>0,0</b>	13	0
1.Kür	x			2,5	2,6	2,7	2,7	5,3	3,8	1,5	0,00	10,6			
2.Kür	x		2008	6,4	6,3	6,4	6,6	12,8	9,2	3,2	0,00	25,2			
Pfl.	x	Maria Peters		7,6	7,4	7,0	7,4	14,8	10,0	p6	0,00	24,8	<b>0,0</b>	13	0
1.Kür	x			6,7	6,7	6,9	6,3	13,4	9,5	2,4	0,00	25,3			
2.Kür	x		2011	6,8	6,7	6,9	6,5	13,5	9,3	2,4	0,00	25,2			
Pfl.		Jule Pawolka		7,5	7,3	7,3	7,5	14,8	9,7	p6	0,00	24,5	<b>79,1</b>	9	2
1.Kür				6,7	6,7	7,1	7,0	13,7	9,7	3,7	0,00	27,1			
2.Kür			2011	6,8	7,2	7,3	7,0	14,2	9,6	3,7	0,00	27,5			
Pfl.		Sophie Simon		8,1	8,4	8,3	7,8	16,4	9,4	w11	0,00	25,8	<b>87,9</b>	3	8
1.Kür				8,1	8,4	8,0	8,1	16,2	9,5	5,4	0,00	31,1			
2.Kür			2010	8,0	8,4	8,1	8,0	16,1	9,5	5,4	0,00	31,0			
Pfl.		Lina-Cleo Hugot		8,3	8,4	8,3	8,0	16,6	9,6	p6	0,00	26,2	<b>84,2</b>	5	6
1.Kür				6,6	7,0	7,0	7,3	14,0	9,5	5,7	0,00	29,2			
2.Kür			2008	6,4	7,0	6,8	7,3	13,8	9,3	5,7	0,00	28,8			
Pfl.		Eunike Postiglione		8,6	9,2	9,0	8,4	17,6	9,6	w11	0,00	27,2	<b>90,4</b>	2	9
1.Kür				8,3	8,8	8,4	8,5	16,9	9,4	5,8	0,00	32,1			
2.Kür			2010	7,6	8,2	8,1	8,0	16,1	9,2	5,8	0,00	31,1			
<b>TG Rüsselsheim I</b>				104,9			120,8			118,4		344,1			
				Pflicht			1. Kür			2. Kür		GESAMT			
<b>TV Büttelborn I</b>				102,1			120,8			117,0		339,9			
Pfl.		Seline Wilfert		7,4	7,2	7,0	7,8	14,6	9,8	p6	0,00	24,4	<b>79,0</b>	10	1
1.Kür				6,7	6,6	6,2	6,8	13,3	9,4	4,5	0,00	27,2			
2.Kür			2008	6,8	6,8	6,4	6,7	13,5	9,5	4,4	0,00	27,4			
Pfl.		Junice Lee		7,8	8,0	7,7	7,7	15,5	9,6	p6	0,00	25,1	<b>80,7</b>	8	3
1.Kür				7,3	7,5	7,5	7,5	15,0	9,4	3,9	0,00	28,3			
2.Kür			2008	7,0	7,3	7,4	6,7	14,3	9,1	3,9	0,00	27,3			
Pfl.		Luan Aronica		7,9	7,4	8,0	8,1	15,9	9,1	w13	0,00	25,0	<b>86,5</b>	4	7
1.Kür				6,9	6,4	6,9	7,4	13,8	9,1	8,1	0,00	31,0			
2.Kür			2009	6,7	6,8	6,7	7,4	13,5	8,9	8,1	0,00	30,5			
Pfl.		Julius Rückert		7,8	7,2	7,5	7,8	15,3	9,8	p6	0,00	25,1	<b>73,3</b>	12	0
1.Kür				6,7	6,4	6,4	6,6	13,0	9,0	4,8	0,60	26,2			
2.Kür			2008	5,2	5,1	5,1	6,1	10,3	7,1	4,6	0,00	22,0			
Pfl.		Tim Gernandt		8,4	8,8	8,6	8,6	17,2	9,5	w11	0,00	26,7	<b>91,2</b>	1	10
1.Kür				7,8	7,2	7,7	8,5	15,5	9,2	8,0	0,00	32,7			
2.Kür			1997	7,4	7,3	7,3	7,7	14,7	9,1	8,0	0,00	31,8			
Pfl.		Tim-Daniel Olschewsky		8,1	7,5	8,3	8,6	16,4	8,8	p6	0,00	25,2	<b>81,3</b>	6	5
1.Kür				7,2	7,2	7,2	7,3	14,4	9,0	5,4	0,00	28,8			
2.Kür			2003	6,7	6,2	6,2	6,4	12,6	8,7	6,0	0,00	27,3			
Pfl.								0,0		0	0,00	0,0	<b>0,0</b>	13	0
1.Kür			0					0,0		0,0	0,00	0,0			
2.Kür								0,0		0,0	0,00	0,0			
Pfl.								0,0		0	0,00	0,0	<b>0,0</b>	13	0
1.Kür			0					0,0		0,0	0,00	0,0			
2.Kür								0,0		0,0	0,00	0,0			

<b>WKL</b>	<b>Wettkampfleiter</b>	Ronja Wolf	TG Rüsselsheim
H1	<b>Kampfrichter 1</b>	Steffi Bott	TV Büttelborn
H2	<b>Kampfrichter 2</b>	Birgit Rödiger	TG Rüsselsheim
H3	<b>Kampfrichter 3</b>	Jasmin Graeser	TV Breckenheim
H4	<b>Kampfrichter 4</b>	Nina Andric	TV Büttelborn
HD	<b>HD - KARI</b>	Leandra Schmidt	TV Breckenheim
Sw	<b>Schwierigkeit</b>	Annett Becker-Hugot	TG Rüsselsheim
Protokoll	<b>Protokoll</b>	Lola Kluge	TG Rüsselsheim

# Trampolinturnen - Ligaprotokoll

**Liga**

**TG Rüsselsheim I**

**TV Breckenheim I**

WK-P DG-P Wertung

2 6 344,1

0 0 338,5

04.03.2023

**Rüsselsheim**

Start-Nr.	AK	Name	Jg.	Kari1	Kari2	Kari3	Kari4	Ausf	HD	Schw	Strafe	Endwert	GESAMT	Rang	Cup
Pfl.		Ella Wiedemann	2008	7,7	8,3	8,2	8,2	16,4	9,3	p6	0,00	25,7	77,9	10	1
1.Kür				6,5	6,9	6,6	6,7	13,3	9,4	5,7	0,00	28,4			
2.Kür				5,2	5,5	5,7	5,5	11,0	8,2	4,6	0,00	23,8			
Pfl.		Marie Brissier	2006	7,6	8,8	7,8	8,1	15,9	9,7	p6	0,00	25,6	81,2	7	4
1.Kür				7,6	8,3	7,6	7,7	15,3	9,7	3,2	0,00	28,2			
2.Kür				7,2	7,1	7,3	7,4	14,5	9,1	3,8	0,00	27,4			
Pfl.	x	Nia Meidt	2008	7,1	7,4	7,2	7,8	14,6	9,7	p6	0,00	24,3	0,0	14	0
1.Kür	x			2,5	2,6	2,7	2,7	5,3	3,8	1,5	0,00	10,6			
2.Kür	x			6,4	6,3	6,4	6,6	12,8	9,2	3,2	0,00	25,2			
Pfl.	x	Maria Peters	2011	7,6	7,4	7,0	7,4	14,8	10,0	p6	0,00	24,8	0,0	14	0
1.Kür	x			6,7	6,7	6,9	6,3	13,4	9,5	2,4	0,00	25,3			
2.Kür	x			6,8	6,7	6,9	6,5	13,5	9,3	2,4	0,00	25,2			
Pfl.		Jule Pawolka	2011	7,5	7,3	7,3	7,5	14,8	9,7	p6	0,00	24,5	79,1	9	2
1.Kür				6,7	6,7	7,1	7,0	13,7	9,7	3,7	0,00	27,1			
2.Kür				6,8	7,2	7,3	7,0	14,2	9,6	3,7	0,00	27,5			
Pfl.		Sophie Simon	2010	8,1	8,4	8,3	7,8	16,4	9,4	w11	0,00	25,8	87,9	2	9
1.Kür				8,1	8,4	8,0	8,1	16,2	9,5	5,4	0,00	31,1			
2.Kür				8,0	8,4	8,1	8,0	16,1	9,5	5,4	0,00	31,0			
Pfl.		Lina-Cleo Hugot	2008	8,3	8,4	8,3	8,0	16,6	9,6	p6	0,00	26,2	84,2	5	6
1.Kür				6,6	7,0	7,0	7,3	14,0	9,5	5,7	0,00	29,2			
2.Kür				6,4	7,0	6,8	7,3	13,8	9,3	5,7	0,00	28,8			
Pfl.		Eunike Postiglione	2010	8,6	9,2	9,0	8,4	17,6	9,6	w11	0,00	27,2	90,4	1	10
1.Kür				8,3	8,8	8,4	8,5	16,9	9,4	5,8	0,00	32,1			
2.Kür				7,6	8,2	8,1	8,0	16,1	9,2	5,8	0,00	31,1			
<b>TG Rüsselsheim I</b>				104,9			120,8			118,4		344,1			
<b>TV Breckenheim I</b>				103,5			117,6			117,4		338,5			
Pfl.	x	Nadine Defoßa	1997	7,0	7,5	7,6	7,6	15,1	9,8	p6	0,00	24,9	0,0	14	0
1.Kür	x			6,9	7,0	7,5	6,7	13,9	9,8	2,1	0,00	25,8			
2.Kür	x			6,8	7,4	7,7	7,5	14,9	10,0	2,1	0,00	27,0			
Pfl.		Helen Kessler	2004	7,6	8,3	8,0	8,0	16,0	9,6	p6	0,00	25,6	73,1	11	0
1.Kür				5,5	5,9	6,1	6,1	12,0	7,3	3,2	0,00	22,5			
2.Kür				6,4	6,5	6,9	6,5	13,0	8,5	3,5	0,00	25,0			
Pfl.		Peddy Beltz	2000	7,9	7,9	8,0	8,0	15,9	9,5	p6	0,00	25,4	25,4	13	0
1.Kür	x			6,5	6,7	7,0	6,5	13,2	9,4	4,1	0,00	26,7			
2.Kür	x			6,6	7,0	7,4	7,0	14,0	9,2	4,5	0,00	27,7			
Pfl.	x	Finn Scheidweiler	2004	7,9	7,5	7,5	7,7	15,2	9,9	p6	0,00	25,1	56,1	12	0
1.Kür				6,4	6,5	7,0	6,9	13,4	9,2	5,0	0,00	27,6			
2.Kür				6,9	7,0	7,1	7,3	14,1	9,4	5,0	0,00	28,5			
Pfl.		Ben Graeser	2012	7,0	7,0	7,3	6,8	14,0	9,4	p6	0,00	23,4	79,6	8	3
1.Kür				6,7	6,9	7,1	7,6	14,0	9,4	4,3	0,00	27,7			
2.Kür				6,7	6,8	6,9	6,9	13,7	9,0	5,8	0,00	28,5			
Pfl.		Pia Born	1998	7,9	8,2	8,3	7,7	16,1	9,8	p6	0,00	25,9	83,9	6	5
1.Kür				7,5	7,4	7,1	7,7	14,9	9,7	4,4	0,00	29,0			
2.Kür				7,4	7,4	7,8	7,5	14,9	9,7	4,4	0,00	29,0			
Pfl.		Lara Graeser	2010	8,0	8,3	8,9	8,1	16,4	9,6	p6	0,00	26,0	86,0	4	7
1.Kür				7,5	7,2	7,6	6,8	14,7	9,2	5,8	0,00	29,7			
2.Kür				7,2	7,4	7,7	8,0	15,1	9,4	5,8	0,00	30,3			
Pfl.		Chris Schienke	1999	8,0	7,9	8,4	8,2	16,2	9,8	p6	0,00	26,0	86,8	3	8
1.Kür				6,2	6,9	7,1	7,2	14,0	9,2	8,0	0,00	31,2			
2.Kür				6,4	6,5	6,9	6,4	12,9	8,7	8,0	0,00	29,6			

<b>WKL</b>	<b>Wettkampfleiter</b>	Ronja Wolf	TG Rüsselsheim
H1	<i>Kampfrichter 1</i>	Steffi Bott	TV Büttelborn
H2	<i>Kampfrichter 2</i>	Birgit Rödiger	TG Rüsselsheim
H3	<i>Kampfrichter 3</i>	Jasmin Graeser	TV Breckenheim
H4	<i>Kampfrichter 4</i>	Nina Andric	TV Büttelborn
HD	<b>HD - KARI</b>	Leandra Schmidt	TV Breckenheim
Sw	<b>Schwierigkeit</b>	Annett Becker-Hugot	TG Rüsselsheim
Protokoll	<b>Protokoll</b>	Lola Kluge	TG Rüsselsheim

# Trampolinturnen - Ligaprotokoll

**Liga**

WK-P DG-P Wertung

04.03.2023

**TV Büttelborn I**

2 2 339,9

**Rüsselsheim**

**TV Breckenheim I**

0 4 338,5

Start-Nr.	AK	Name	Jg.	Kari1	Kari2	Kari3	Kari4	Ausf	HD	Schw	Strafe	Endwert	GESAMT	Rang	Cup
Pfl.		Seline Wilfert		7,4	7,2	7,0	7,8	14,6	9,8	p6	0,00	24,4	<b>79,0</b>	9	2
1.Kür				6,7	6,6	6,2	6,8	13,3	9,4	4,5	0,00	27,2			
2.Kür			2008	6,8	6,8	6,4	6,7	13,5	9,5	4,4	0,00	27,4			
Pfl.		Junice Lee		7,8	8,0	7,7	7,7	15,5	9,6	p6	0,00	25,1	<b>80,7</b>	7	4
1.Kür				7,3	7,5	7,5	7,5	15,0	9,4	3,9	0,00	28,3			
2.Kür			2008	7,0	7,3	7,4	6,7	14,3	9,1	3,9	0,00	27,3			
Pfl.		Luan Aronica		7,9	7,4	8,0	8,1	15,9	9,1	w13	0,00	25,0	<b>86,5</b>	3	8
1.Kür				6,9	6,4	6,9	7,4	13,8	9,1	8,1	0,00	31,0			
2.Kür			2009	6,7	6,8	6,7	7,4	13,5	8,9	8,1	0,00	30,5			
Pfl.		Julius Rückert		7,8	7,2	7,5	7,8	15,3	9,8	p6	0,00	25,1	<b>73,3</b>	10	1
1.Kür				6,7	6,4	6,4	6,6	13,0	9,0	4,8	0,60	26,2			
2.Kür			2008	5,2	5,1	5,1	6,1	10,3	7,1	4,6	0,00	22,0			
Pfl.		Tim Gernandt		8,4	8,8	8,6	8,6	17,2	9,5	w11	0,00	26,7	<b>91,2</b>	1	10
1.Kür				7,8	7,2	7,7	8,5	15,5	9,2	8,0	0,00	32,7			
2.Kür			1997	7,4	7,3	7,3	7,7	14,7	9,1	8,0	0,00	31,8			
Pfl.		Tim-Daniel Olschewsky		8,1	7,5	8,3	8,6	16,4	8,8	p6	0,00	25,2	<b>81,3</b>	6	5
1.Kür				7,2	7,2	7,2	7,3	14,4	9,0	5,4	0,00	28,8			
2.Kür			2003	6,7	6,2	6,2	6,4	12,6	8,7	6,0	0,00	27,3			
Pfl.								0,0			0,00	0,0	<b>0,0</b>	14	0
1.Kür								0,0			0,00	0,0			
2.Kür			0					0,0			0,00	0,0			
Pfl.								0,0			0,00	0,0	<b>0,0</b>	14	0
1.Kür								0,0			0,00	0,0			
2.Kür			0					0,0			0,00	0,0			
<b>TV Büttelborn I</b>				102,1			120,8			117,0		339,9			
				<b>Pflicht</b>			<b>1. Kür</b>			<b>2. Kür</b>		<b>GESAMT</b>			
<b>TV Breckenheim I</b>				103,5			117,6			117,4		338,5			
Pfl.	x	Nadine Defoßa		7,0	7,5	7,6	7,6	15,1	9,8	p6	0,00	24,9	<b>0,0</b>	14	0
1.Kür	x			6,9	7,0	7,5	6,7	13,9	9,8	2,1	0,00	25,8			
2.Kür	x		1997	6,8	7,4	7,7	7,5	14,9	10,0	2,1	0,00	27,0			
Pfl.		Helen Kessler		7,6	8,3	8,0	8,0	16,0	9,6	p6	0,00	25,6	<b>73,1</b>	11	0
1.Kür				5,5	5,9	6,1	6,1	12,0	7,3	3,2	0,00	22,5			
2.Kür			2004	6,4	6,5	6,9	6,5	13,0	8,5	3,5	0,00	25,0			
Pfl.		Peddy Beltz		7,9	7,9	8,0	8,0	15,9	9,5	p6	0,00	25,4	<b>25,4</b>	13	0
1.Kür	x			6,5	6,7	7,0	6,5	13,2	9,4	4,1	0,00	26,7			
2.Kür	x		2000	6,6	7,0	7,4	7,0	14,0	9,2	4,5	0,00	27,7			
Pfl.	x	Finn Scheidweiler		7,9	7,5	7,5	7,7	15,2	9,9	p6	0,00	25,1	<b>56,1</b>	12	0
1.Kür				6,4	6,5	7,0	6,9	13,4	9,2	5,0	0,00	27,6			
2.Kür			2004	6,9	7,0	7,1	7,3	14,1	9,4	5,0	0,00	28,5			
Pfl.		Ben Graeser		7,0	7,0	7,3	6,8	14,0	9,4	p6	0,00	23,4	<b>79,6</b>	8	3
1.Kür				6,7	6,9	7,1	7,6	14,0	9,4	4,3	0,00	27,7			
2.Kür			2012	6,7	6,8	6,9	6,9	13,7	9,0	5,8	0,00	28,5			
Pfl.		Pia Born		7,9	8,2	8,3	7,7	16,1	9,8	p6	0,00	25,9	<b>83,9</b>	5	6
1.Kür				7,5	7,4	7,1	7,7	14,9	9,7	4,4	0,00	29,0			
2.Kür			1998	7,4	7,4	7,8	7,5	14,9	9,7	4,4	0,00	29,0			
Pfl.		Lara Graeser		8,0	8,3	8,9	8,1	16,4	9,6	p6	0,00	26,0	<b>86,0</b>	4	7
1.Kür				7,5	7,2	7,6	6,8	14,7	9,2	5,8	0,00	29,7			
2.Kür			2010	7,2	7,4	7,7	8,0	15,1	9,4	5,8	0,00	30,3			
Pfl.		Chris Schienke		8,0	7,9	8,4	8,2	16,2	9,8	p6	0,00	26,0	<b>86,8</b>	2	9
1.Kür				6,2	6,9	7,1	7,2	14,0	9,2	8,0	0,00	31,2			
2.Kür			1999	6,4	6,5	6,9	6,4	12,9	8,7	8,0	0,00	29,6			

<b>WKL</b>	<b>Wettkampfleiter</b>	Ronja Wolf	TG Rüsselsheim
H1	<i>Kampfrichter 1</i>	Steffi Bott	TV Büttelborn
H2	<i>Kampfrichter 2</i>	Birgit Rödiger	TG Rüsselsheim
H3	<i>Kampfrichter 3</i>	Jasmin Graeser	TV Breckenheim
H4	<i>Kampfrichter 4</i>	Nina Andric	TV Büttelborn
HD	<b>HD - KARI</b>	Leandra Schmidt	TV Breckenheim

<b>Sw</b>	<b>Schwierigkeit</b>	Annett Becker-Hugot	TG Rüsselsheim
-----------	----------------------	---------------------	----------------

<b>Protokoll</b>	<b>Protokoll</b>	Lola Kluge Lara-Josi Hugot	TG Rüsselsheim
------------------	------------------	-------------------------------	----------------

## Startliste

StartNr.	Übung		Pflicht		1. Kür		2. Kür	
			AK	in Wertung	AK	in Wertung	AK	in Wertung
1	1	p6		Ella Wiedemann		Ella Wiedemann		Ella Wiedemann
4	2	p6		Marie Brissier		Marie Brissier		Marie Brissier
7	3	p6	Nia Meidt		Nia Meidt		Nia Meidt	
10	4	p6	Maria Peters		Maria Peters		Maria Peters	
13	5	p6		Jule Pawolka		Jule Pawolka		Jule Pawolka
16	6	w11		Sophie Simon		Sophie Simon		Sophie Simon
19	7	p6		Lina-Cleo Hugot		Lina-Cleo Hugot		Lina-Cleo Hugot
22	8	w11		Eunike Postiglione		Eunike Postiglione		Eunike Postiglione
2	1	p6		Seline Wilfert		Seline Wilfert		Seline Wilfert
5	2	p6		Junice Lee		Junice Lee		Junice Lee
8	3	w13		Luan Aronica		Luan Aronica		Luan Aronica
11	4	p6		Julius Rückert		Julius Rückert		Julius Rückert
14	5	w11		Tim Gernandt		Tim Gernandt		Tim Gernandt
17	6	p6		Tim-Daniel Olschewsky		Tim-Daniel Olschewsky		Tim-Daniel Olschewsky
20	7	0		0		0		0
23	8	0		0		0		0
3	1	p6	Nadine Defoßa		Nadine Defoßa		Nadine Defoßa	
6	2	p6		Helen Kessler		Helen Kessler		Helen Kessler
9	3	p6		Peddy Beltz	Peddy Beltz		Peddy Beltz	
12	4	p6	Finn Scheidweiler			Finn Scheidweiler		Finn Scheidweiler
15	5	p6		Ben Graeser		Ben Graeser		Ben Graeser
18	6	p6		Pia Born		Pia Born		Pia Born
21	7	p6		Lara Graeser		Lara Graeser		Lara Graeser
24	8	p6		Chris Schienke		Chris Schienke		Chris Schienke

	AK	Vorname, Name	K1	K2	K3	K4	HD	Sw	Strafwert
1		#MAKRO?						p6	
2		#MAKRO?						p6	
3		#MAKRO?						p6	
4		#MAKRO?						p6	
5		#MAKRO?						p6	
6		#MAKRO?						p6	
7		#MAKRO?						p6	
8		#MAKRO?						w13	
9		#MAKRO?						p6	
10		#MAKRO?						p6	
11		#MAKRO?						p6	
12		#MAKRO?						p6	

Liga

04.03.2023

TG Rüsselsheim I

TV Büttelborn I

TV Breckenheim I

im Protokoll

Lola Kluge

Lara-Josi Hugot

	AK	Vorname, Name	K1	K2	K3	K4	HD	Sw	Strafwert
13		#MAKRO?						p6	
14		#MAKRO?						w11	
15		#MAKRO?						p6	
16		#MAKRO?						w11	
17		#MAKRO?						p6	
18		#MAKRO?						p6	
19		#MAKRO?						p6	
20		#MAKRO?						0	
21		#MAKRO?						p6	
22		#MAKRO?						w11	
23		#MAKRO?						0	
24		#MAKRO?						p6	

Liga

04.03.2023

TG Rüsselsheim I

TV Büttelborn I

TV Breckenheim I

im Protokoll

Lola Kluge

Lara-Josi Hugot

---

--	--	--	--	--	--	--	--



Kampfrichter

TV Büttelborn

TG Rüsselsheim

TV Breckenheim

Steffi Bott

Birgit Rödиг

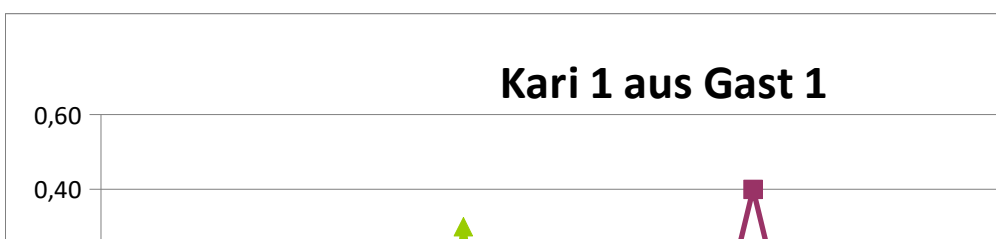
Jasmin Graeser

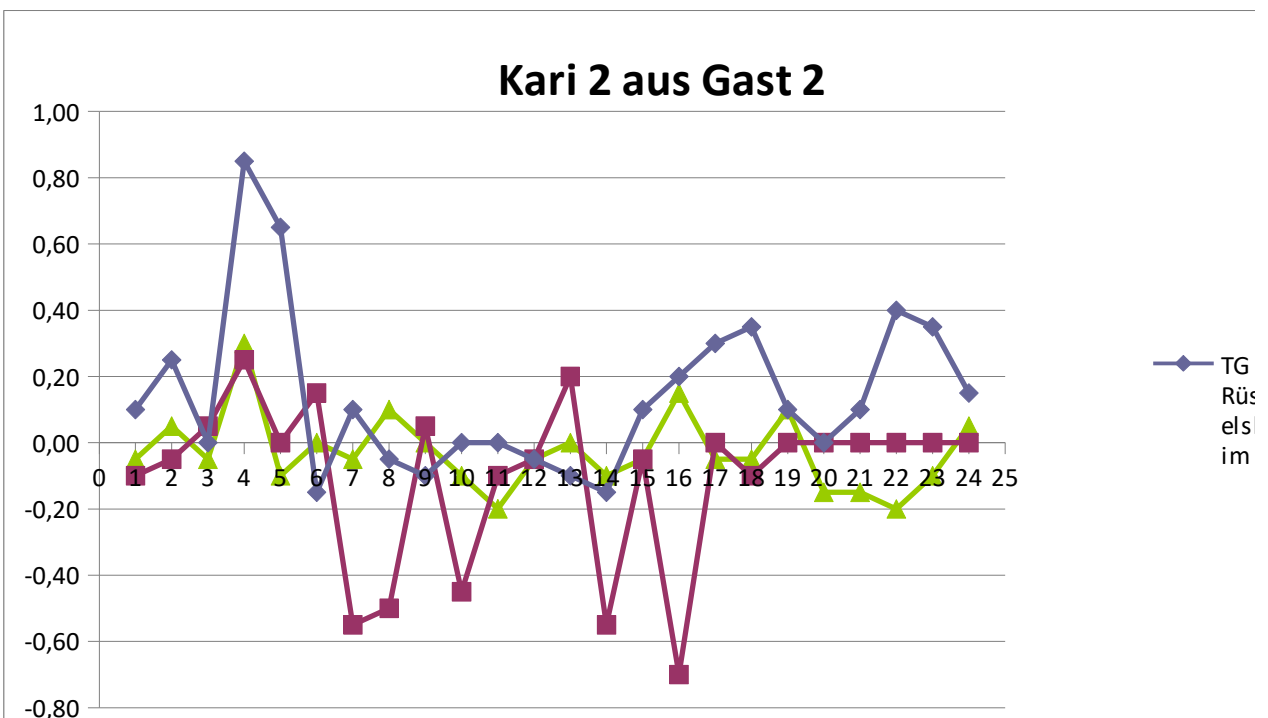
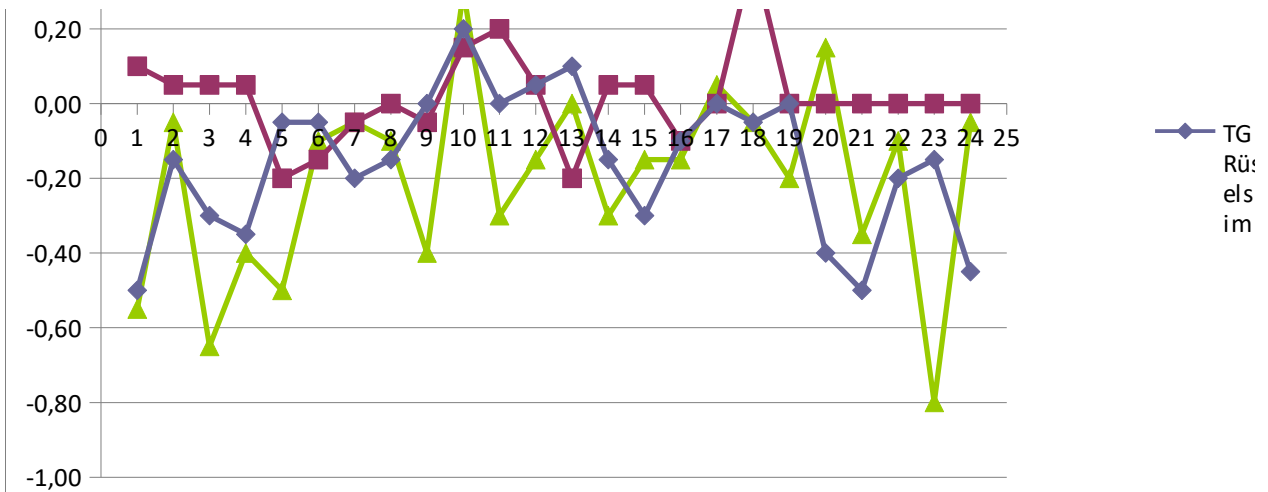
					K1	
TG Rüsselsheim I	7,70	8,30	8,20	8,20	1	-0,50
	6,50	6,90	6,60	6,70	2	-0,15
	5,20	5,50	5,70	5,50	3	-0,30
	7,60	8,80	7,80	8,10	4	-0,35
	7,60	8,30	7,60	7,70	5	-0,05
	7,20	7,10	7,30	7,40	6	-0,05
	7,10	7,40	7,20	7,80	7	-0,20
	2,50	2,60	2,70	2,70	8	-0,15
	6,40	6,30	6,40	6,60	9	0,00
	7,60	7,40	7,00	7,40	10	0,20
	6,70	6,70	6,90	6,30	11	0,00
	6,80	6,70	6,90	6,50	12	0,05
	7,50	7,30	7,30	7,50	13	0,10
	6,70	6,70	7,10	7,00	14	-0,15
	6,80	7,20	7,30	7,00	15	-0,30
	8,10	8,40	8,30	7,80	16	-0,10
	8,10	8,40	8,00	8,10	17	0,00
	8,00	8,40	8,10	8,00	18	-0,05
	8,30	8,40	8,30	8,00	19	0,00
	6,60	7,00	7,00	7,30	20	-0,40
	6,40	7,00	6,80	7,30	21	-0,50
	8,60	9,20	9,00	8,40	22	-0,20
	8,30	8,80	8,40	8,50	23	-0,15
	7,60	8,20	8,10	8,00	24	-0,45
TV Büttelborn I	7,40	7,20	7,00	7,80	1	0,10
	6,70	6,60	6,20	6,80	2	0,05
	6,80	6,80	6,40	6,70	3	0,05
	7,80	8,00	7,70	7,70	4	0,05
	7,30	7,50	7,50	7,50	5	-0,20
	7,00	7,30	7,40	6,70	6	-0,15
	7,90	7,40	8,00	8,10	7	-0,05
	6,90	6,40	6,90	7,40	8	0,00
	6,70	6,80	6,70	7,40	9	-0,05
	7,80	7,20	7,50	7,80	10	0,15
	6,70	6,40	6,40	6,60	11	0,20
	5,20	5,10	5,10	6,10	12	0,05
	8,40	8,80	8,60	8,60	13	-0,20
	7,80	7,20	7,70	8,50	14	0,05
	7,40	7,30	7,30	7,70	15	0,05
	8,10	7,50	8,30	8,60	16	-0,10
	7,20	7,20	7,20	7,30	17	0,00
	6,70	6,20	6,20	6,40	18	0,40
	0,00	0,00	0,00	0,00	19	0,00
	0,00	0,00	0,00	0,00	20	0,00
	0,00	0,00	0,00	0,00	21	0,00
	0,00	0,00	0,00	0,00	22	0,00
	0,00	0,00	0,00	0,00	23	0,00
	0,00	0,00	0,00	0,00	24	0,00
TV Breckenheim I	7,00	7,50	7,60	7,60	1	-0,55
	6,90	7,00	7,50	6,70	2	-0,05

6,80	7,40	7,70	7,50
7,60	8,30	8,00	8,00
5,50	5,90	6,10	6,10
6,40	6,50	6,90	6,50
7,90	7,90	8,00	8,00
6,50	6,70	7,00	6,50
6,60	7,00	7,40	7,00
7,90	7,50	7,50	7,70
6,40	6,50	7,00	6,90
6,90	7,00	7,10	7,30
7,00	7,00	7,30	6,80
6,70	6,90	7,10	7,60
6,70	6,80	6,90	6,90
7,90	8,20	8,30	7,70
7,50	7,40	7,10	7,70
7,40	7,40	7,80	7,50
8,00	8,30	8,90	8,10
7,50	7,20	7,60	6,80
7,20	7,40	7,70	8,00
8,00	7,90	8,40	8,20
6,20	6,90	7,10	7,20
6,40	6,50	6,90	6,40

3	-0,65
4	-0,40
5	-0,50
6	-0,10
7	-0,05
8	-0,10
9	-0,40
10	0,30
11	-0,30
12	-0,15
13	0,00
14	-0,30
15	-0,15
16	-0,15
17	0,05
18	-0,05
19	-0,20
20	0,15
21	-0,35
22	-0,10
23	-0,80
24	-0,05

	Steffi Bott			Birgit Rödiger
1	-0,50	0,10	-0,55	0,10
2	-0,15	0,05	-0,05	0,25
3	-0,30	0,05	-0,65	0,00
4	-0,35	0,05	-0,40	0,85
5	-0,05	-0,20	-0,50	0,65
6	-0,05	-0,15	-0,10	-0,15
7	-0,20	-0,05	-0,05	0,10
8	-0,15	0,00	-0,10	-0,05
9	0,00	-0,05	-0,40	-0,10
10	0,20	0,15	0,30	0,00
11	0,00	0,20	-0,30	0,00
12	0,05	0,05	-0,15	-0,05
13	0,10	-0,20	0,00	-0,10
14	-0,15	0,05	-0,30	-0,15
15	-0,30	0,05	-0,15	0,10
16	-0,10	-0,10	-0,15	0,20
17	0,00	0,00	0,05	0,30
18	-0,05	0,40	-0,05	0,35
19	0,00	0,00	-0,20	0,10
20	-0,40	0,00	0,15	0,00
21	-0,50	0,00	-0,35	0,10
22	-0,20	0,00	-0,10	0,40
23	-0,15	0,00	-0,80	0,35
24	-0,45	0,00	-0,05	0,15





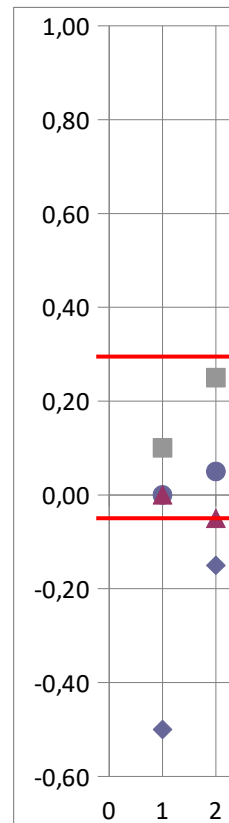
K2	K3	K4
0,10	0,00	0,00
0,25	-0,05	0,05
0,00	0,20	0,00
0,85	-0,15	0,15
0,65	-0,05	0,05
-0,15	0,05	0,15
0,10	-0,10	0,50
-0,05	0,05	0,05
-0,10	0,00	0,20
0,00	-0,40	0,00
0,00	0,20	-0,40
-0,05	0,15	-0,25
-0,10	-0,10	0,10
-0,15	0,25	0,15
0,10	0,20	-0,10
0,20	0,10	-0,40
0,30	-0,10	0,00
0,35	0,05	-0,05
0,10	0,00	-0,30
0,00	0,00	0,30
0,10	-0,10	0,40
0,40	0,20	-0,40
0,35	-0,05	0,05
0,15	0,05	-0,05

-0,10	-0,30	0,50
-0,05	-0,45	0,15
0,05	-0,35	-0,05
0,25	-0,05	-0,05
0,00	0,00	0,00
0,15	0,25	-0,45
-0,55	0,05	0,15
-0,50	0,00	0,50
0,05	-0,05	0,65
-0,45	-0,15	0,15
-0,10	-0,10	0,10
-0,05	-0,05	0,95
0,20	0,00	0,00
-0,55	-0,05	0,75
-0,05	-0,05	0,35
-0,70	0,10	0,40
0,00	0,00	0,10
-0,10	-0,10	0,10
0,00	0,00	0,00
0,00	0,00	0,00
0,00	0,00	0,00
0,00	0,00	0,00
0,00	0,00	0,00
0,00	0,00	0,00

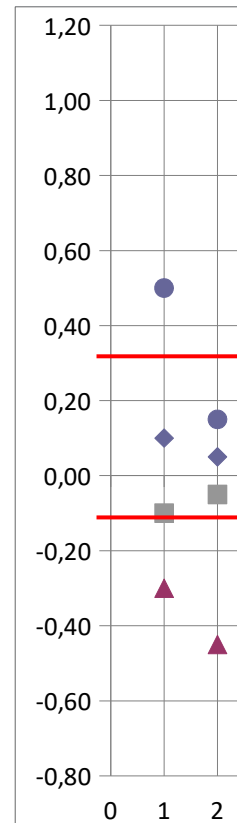
-0,05	0,05	0,05
0,05	0,55	-0,25

Durchschnitt der mittleren Werten

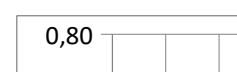
8,20  
6,65  
5,50  
7,95  
7,65  
7,25  
7,30  
2,65  
6,40  
7,40  
6,70  
6,75  
7,40  
6,85  
7,10  
8,20  
8,10  
8,05  
8,30  
7,00  
6,90  
8,80  
8,45  
8,05



7,30  
6,65  
6,75  
7,75  
7,50  
7,15  
7,95  
6,90  
6,75  
7,65  
6,50  
5,15  
8,60  
7,75  
7,35  
8,20  
7,20  
6,30  
0,00  
0,00  
0,00  
0,00  
0,00  
0,00  
0,00

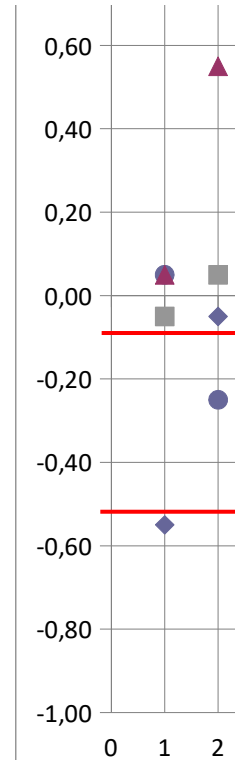


7,55  
6,95



-0,05	0,25	0,05
0,30	0,00	0,00
-0,10	0,10	0,10
0,00	0,40	0,00
-0,05	0,05	0,05
0,10	0,40	-0,10
0,00	0,40	0,00
-0,10	-0,10	0,10
-0,20	0,30	0,20
-0,05	0,05	0,25
0,00	0,30	-0,20
-0,10	0,10	0,60
-0,05	0,05	0,05
0,15	0,25	-0,35
-0,05	-0,35	0,25
-0,05	0,35	0,05
0,10	0,70	-0,10
-0,15	0,25	-0,55
-0,15	0,15	0,45
-0,20	0,30	0,10
-0,10	0,10	0,20
0,05	0,45	-0,05

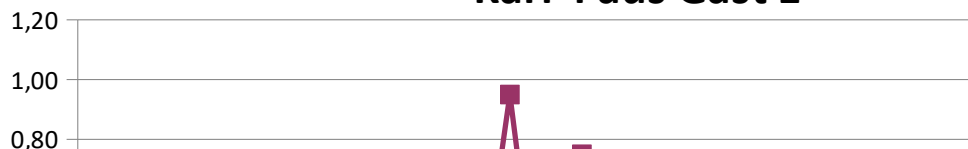
7,45  
8,00  
6,00  
6,50  
7,95  
6,60  
7,00  
7,60  
6,70  
7,05  
7,00  
7,00  
6,85  
8,05  
7,45  
7,45  
8,20  
7,35  
7,55  
8,10  
7,00  
6,45

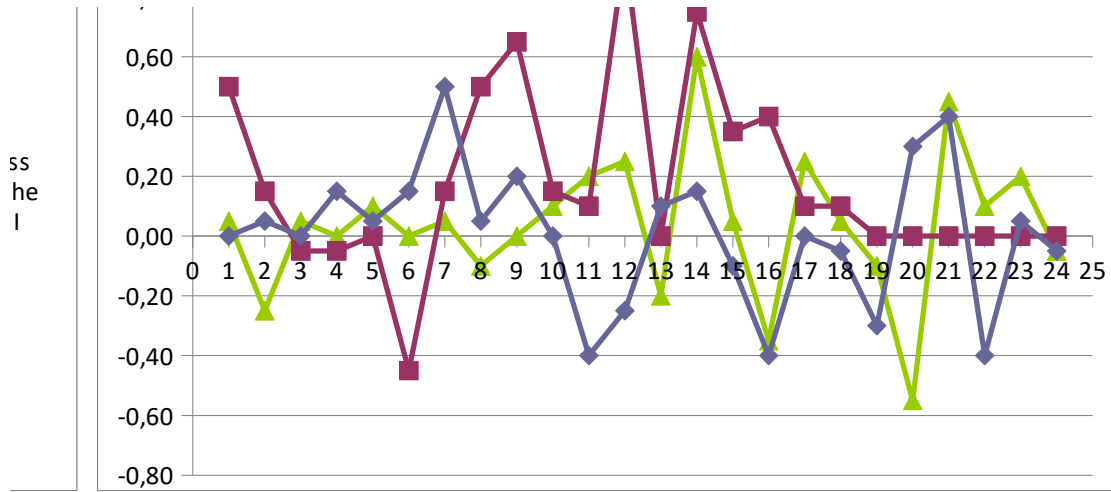


Jasmin Graeser

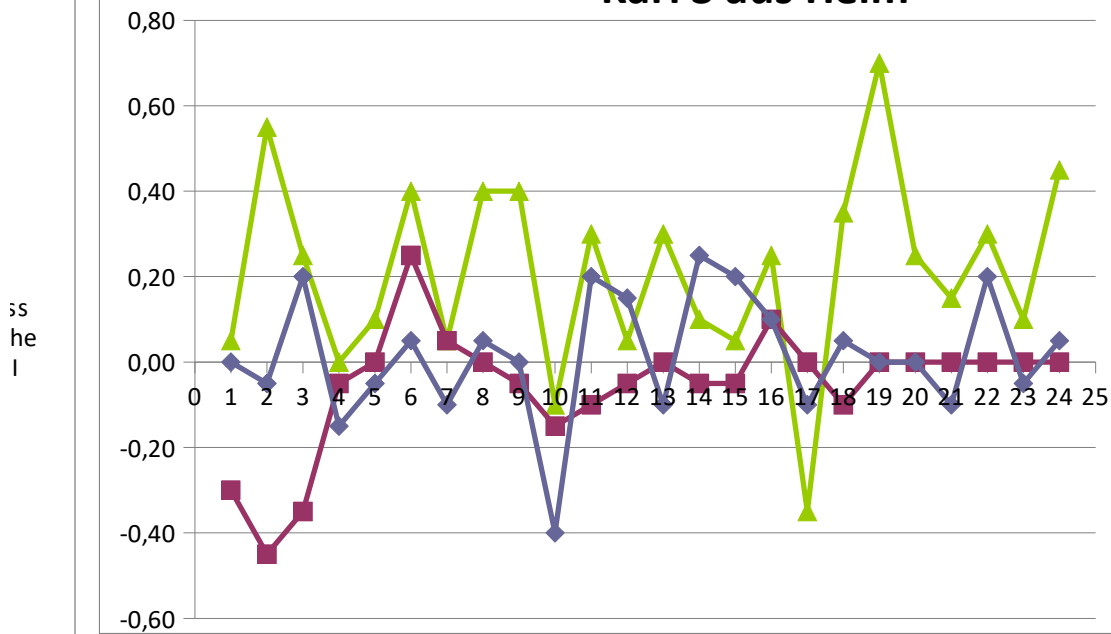
-0,10	-0,05	0,00	-0,30	0,05
-0,05	0,05	-0,05	-0,45	0,55
0,05	-0,05	0,20	-0,35	0,25
0,25	0,30	-0,15	-0,05	0,00
0,00	-0,10	-0,05	0,00	0,10
0,15	0,00	0,05	0,25	0,40
-0,55	-0,05	-0,10	0,05	0,05
-0,50	0,10	0,05	0,00	0,40
0,05	0,00	0,00	-0,05	0,40
-0,45	-0,10	-0,40	-0,15	-0,10
-0,10	-0,20	0,20	-0,10	0,30
-0,05	-0,05	0,15	-0,05	0,05
0,20	0,00	-0,10	0,00	0,30
-0,55	-0,10	0,25	-0,05	0,10
-0,05	-0,05	0,20	-0,05	0,05
-0,70	0,15	0,10	0,10	0,25
0,00	-0,05	-0,10	0,00	-0,35
-0,10	-0,05	0,05	-0,10	0,35
0,00	0,10	0,00	0,00	0,70
0,00	-0,15	0,00	0,00	0,25
0,00	-0,15	-0,10	0,00	0,15
0,00	-0,20	0,20	0,00	0,30
0,00	-0,10	-0,05	0,00	0,10
0,00	0,05	0,05	0,00	0,45

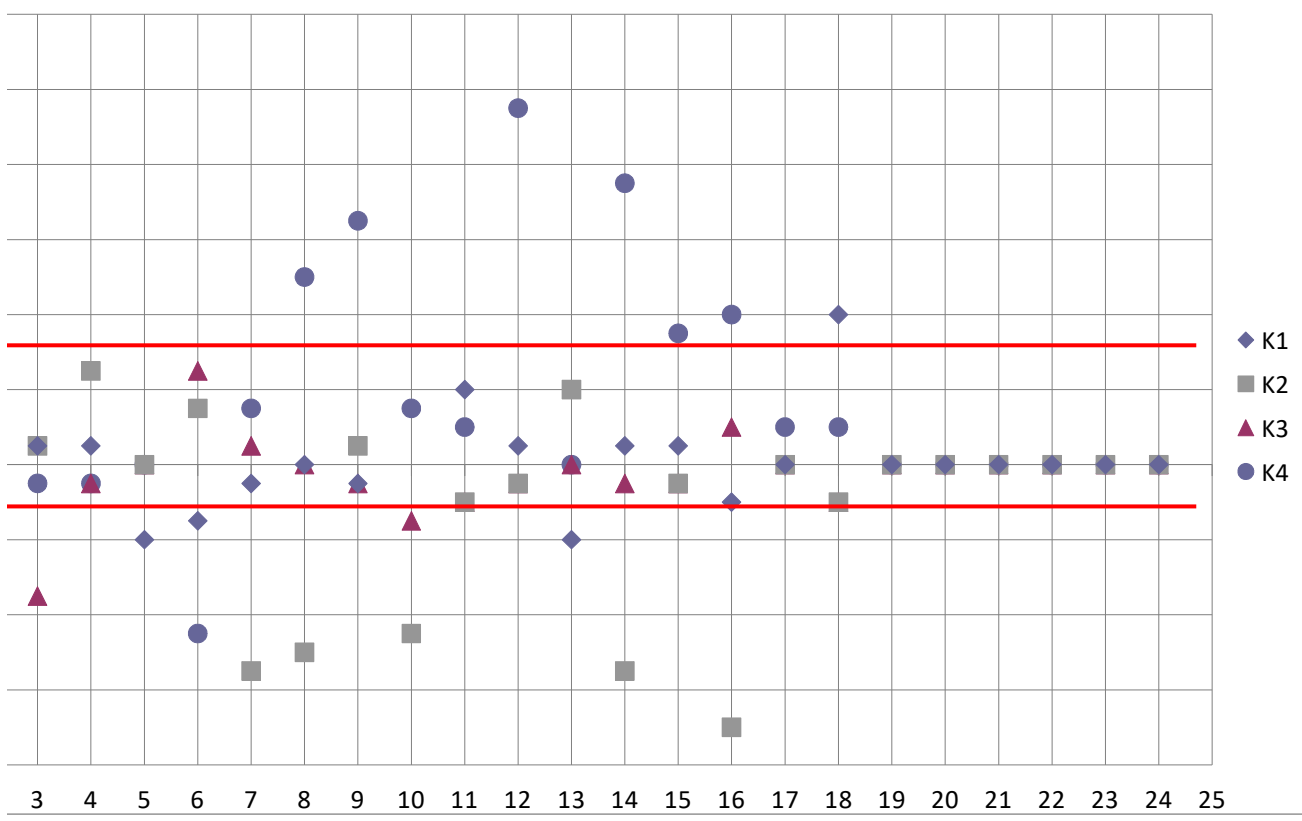
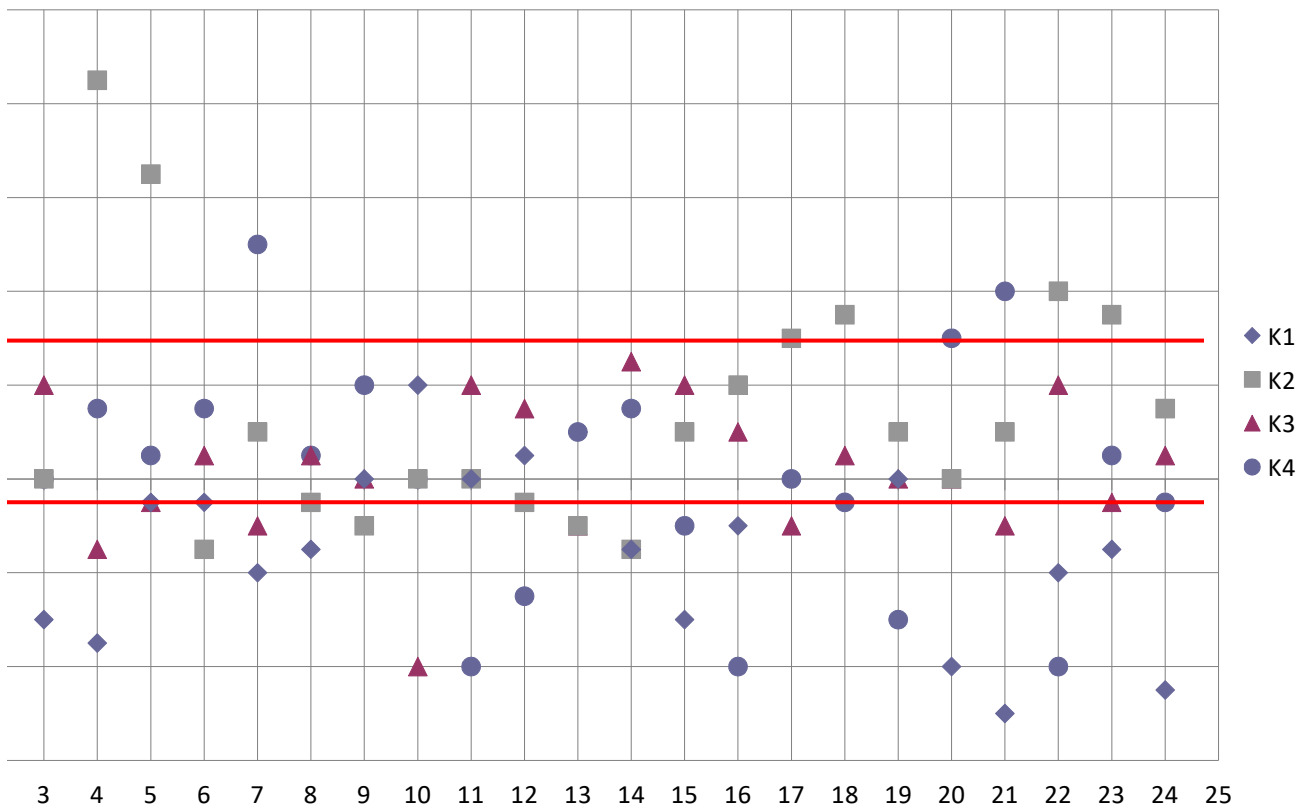
Kari 4 aus Gast 1

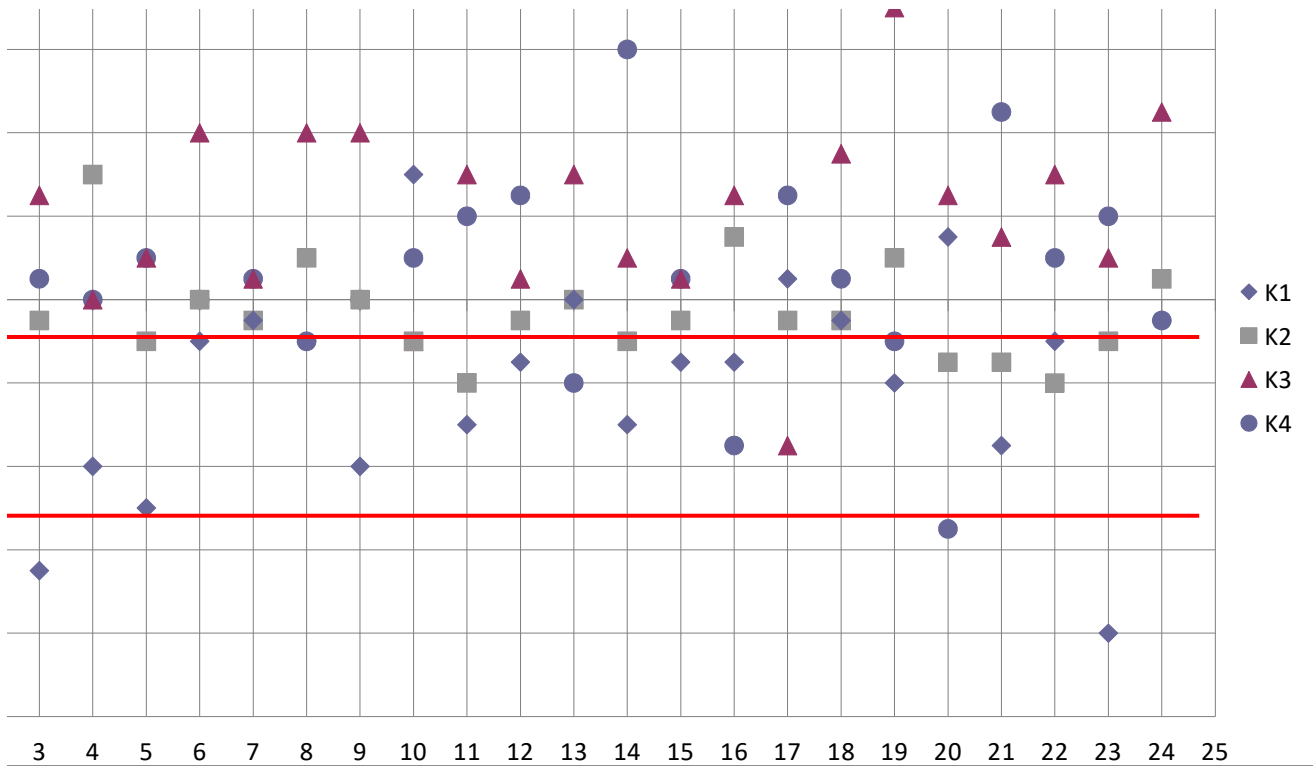




### Kari 3 aus Heim







Nina Andric

0,00	0,50	0,05
0,05	0,15	-0,25
0,00	-0,05	0,05
0,15	-0,05	0,00
0,05	0,00	0,10
0,15	-0,45	0,00
0,50	0,15	0,05
0,05	0,50	-0,10
0,20	0,65	0,00
0,00	0,15	0,10
-0,40	0,10	0,20
-0,25	0,95	0,25
0,10	0,00	-0,20
0,15	0,75	0,60
-0,10	0,35	0,05
-0,40	0,40	-0,35
0,00	0,10	0,25
-0,05	0,10	0,05
-0,30	0,00	-0,10
0,30	0,00	-0,55
0,40	0,00	0,45
-0,40	0,00	0,10
0,05	0,00	0,20
-0,05	0,00	-0,05





◆ TG  
Rüss  
elshe  
im I

◆ TG  
Rüss  
elshe  
im I





